

# Diagnostikaaruanne

## 2017 TOYOTA AURIS Pro



### Auto andmed

|                               |   |
|-------------------------------|---|
| Värv: Hall                    | CO <sub>2</sub> NEDC heitkogus: 82 g/km |
| Kütuse tüüp: Bensiin / Hübrid |   |
| Keretüüp: Universaal          | Täismass (GVW): 1865 kg                 |
| Uste arv: 5                   | Mootori suurus: 1.80 l                  |
| Istekohtade arv: 5            | Silindrid: 4                            |
| Läbisõit: 220 868 km          | Võimsus: 100 kw                         |
| VIN-kood: SB1ZS3JE10E267717   | Kütusekulu: 3.60 l/100km                |
| Käigukast: Automaatne         | Rehvimõõt: 205/55 - 16"                 |
| Veoskeem: Esivedu             | Longo laoseisu ID: N822188              |

Longo Certified

### Auto fotod



### Vastutuse piirang

Käesolev aruanne on koostatud automaatselt meie süsteemides olevate andmete põhjal ning ei pruugi olla täielik ega ammendav. Aruande koostamisel on kasutatud automatiseeritud tõlketehnoloogiat, mistõttu võib esineda väiksemaid ebatäpsusi. Kui teil on küsimusi või mõni aruande osa jääb ebaselgeks, palun pöörduge julgelt meie müügiesindajate poole - aitame teid hea meelega.

# Diagnostikaaruanne

## 2017 TOYOTA AURIS Pro



### Diagnostika üksikasjad

Läbisõit lõpetamise kuupäeval: 220 868 km

Kontrollitud Longo Shared Service sertifitseeritud diagnostika meeskonna poolt: Arnas S., Mindaugas G.

Sõiduk on kontrollitud vastavalt Longo 150-punktilisele kontrollnimekirjale, mis hõlmab kere välispinda, salongi ning tehnilist seisukorda. Läbiviidud kontrolli ja hindamise ajal kättesaadava teabe põhjal ei tuvastatud viiteid sõiduki osalemisele rasketes liiklusõnnetustes. Hooldusajaloo ja kohustuslike tehnoulevaatuste teave põhineb kättesaadaval dokumentatsioonil ning ekspordiriigi andmetel. Palume arvestada, et sõidukil võib esineda loomulikku kulumist, mis on aksepteeritav ning mida ei pruugita eraldi parandada.

### Tuvastatud puuduste kokkuvõte

Longo poolt läbi viidud põhjaliku diagnostika käigus, 11 puudust olid tuvastatud sõidukis.

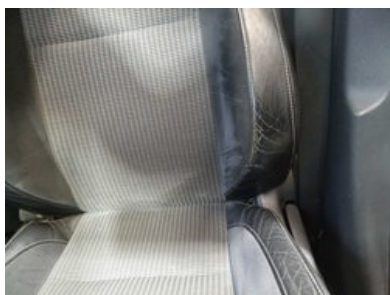
| Salong                 | Välimus / Kere         | Mehaaniline osa        |
|------------------------|------------------------|------------------------|
| ✔ 4 tuvastatud puudust | ✔ 5 tuvastatud puudust | ✔ 2 tuvastatud puudust |

### Diagnostika protsess



### Salong

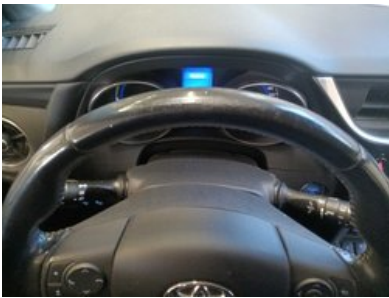
✔ **1. Istmed:** Kõik Istmed - Seisukord



✓ **2. Istmed:** Istmete reguleerimismehhanism - Toimimine



✓ **3. Esiosa:** Rool - Seisukord



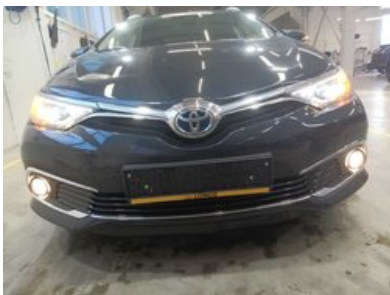
✓ **4. Salong:** Katted ja liistud - Seisukord



## Välimus / Kere

---

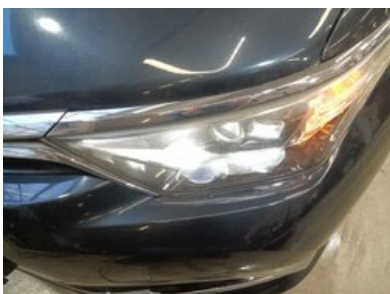
### ✓ 1. Esiosa: Esistange - Seisukord ja Joondus



### ✓ 2. Tuled: Lambipirnid



### ✓ 3. Muu: Täiendavad Poleerimistööd



✔ **4. Muu:** Katus - Nähtavad kahjustused (nt rahekahjustused)



✔ **5. Külg:** Vasak ja Parem Külg - Nähtavad Kahjustused ja Kriimustused



## Mehaaniline osa

✔ **1. MUU:** Mootoriõli ja Filtri Vaetus

✔ **2. MUU:** Laadida Akut



# Muu

---

## ✓ 1. Diagnostika Foto



## ✓ 2. Piduristendi Tulemused



## ✓ 3. Kliimaseadme Mõõtmine



✓ 4. Lisa Foto Esisalongist



# Ettevalmistus- ja remondiaruanne

## 2017 TOYOTA AURIS Pro



### Longo ettevalmistuskeskuses tehtud tööde kokkuvõte

Ettevalmistusprotsessi käigus teostati järgmised tööd

#### Mehaanilised remonttööd

- ✓ 1. Laadida Akut
- ✓ 2. Mootoriõli ja Filtri Vahetus
- ✓ 3. Numbrimärgi Valgustuse Pirnide Vahetus

#### Puhastamine ja poleerimine

- ✓ 1. Kere pesemine
- ✓ 2. Salongi süvapuhasus ainult hüpoallergeensete puhastusvahendidega
- ✓ 3. Kere poleerimine pärast puhastamist

#### Ettevalmistamisel kasutatud varuosad

- 1. Õlifilter (OE685/2)
- 2. Quartz Ineo Xtra EC6 0W20 208L 4.2L
- 3. Õlikarteri Tihend (81930263)

#### Vastutuse piirang

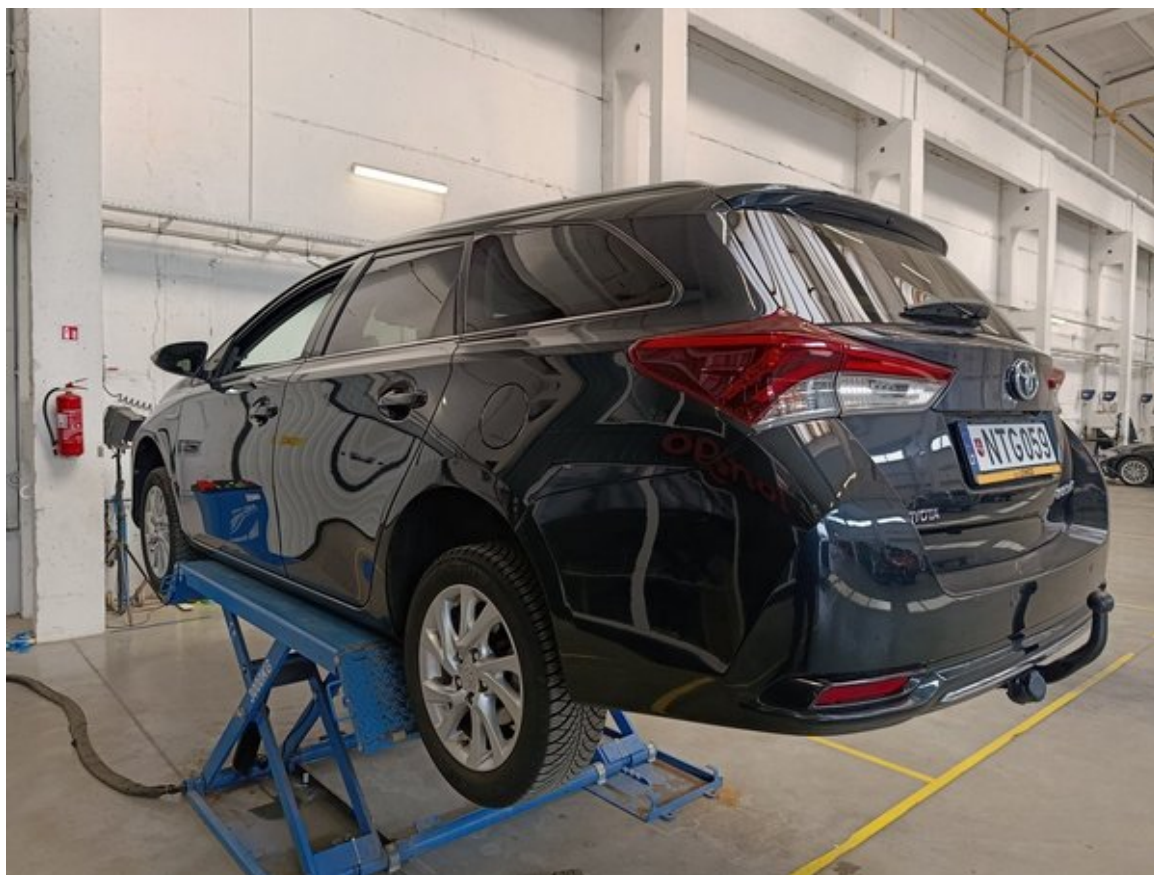
Käesolev aruanne on koostatud automaatselt meie süsteemides olevate andmete põhjal ning ei pruugi olla täielik ega ammendav. Aruande koostamisel on kasutatud automatiseeritud tõlketehnoloogiat, mistõttu võib esineda väiksemaid ebatäpsusi. Kui teil on küsimusi või mõni aruande osa jääb ebaselgeks, palun pöörduge julgelt meie müügiesindajate poole - aitame teid hea meelega.

Lisateave

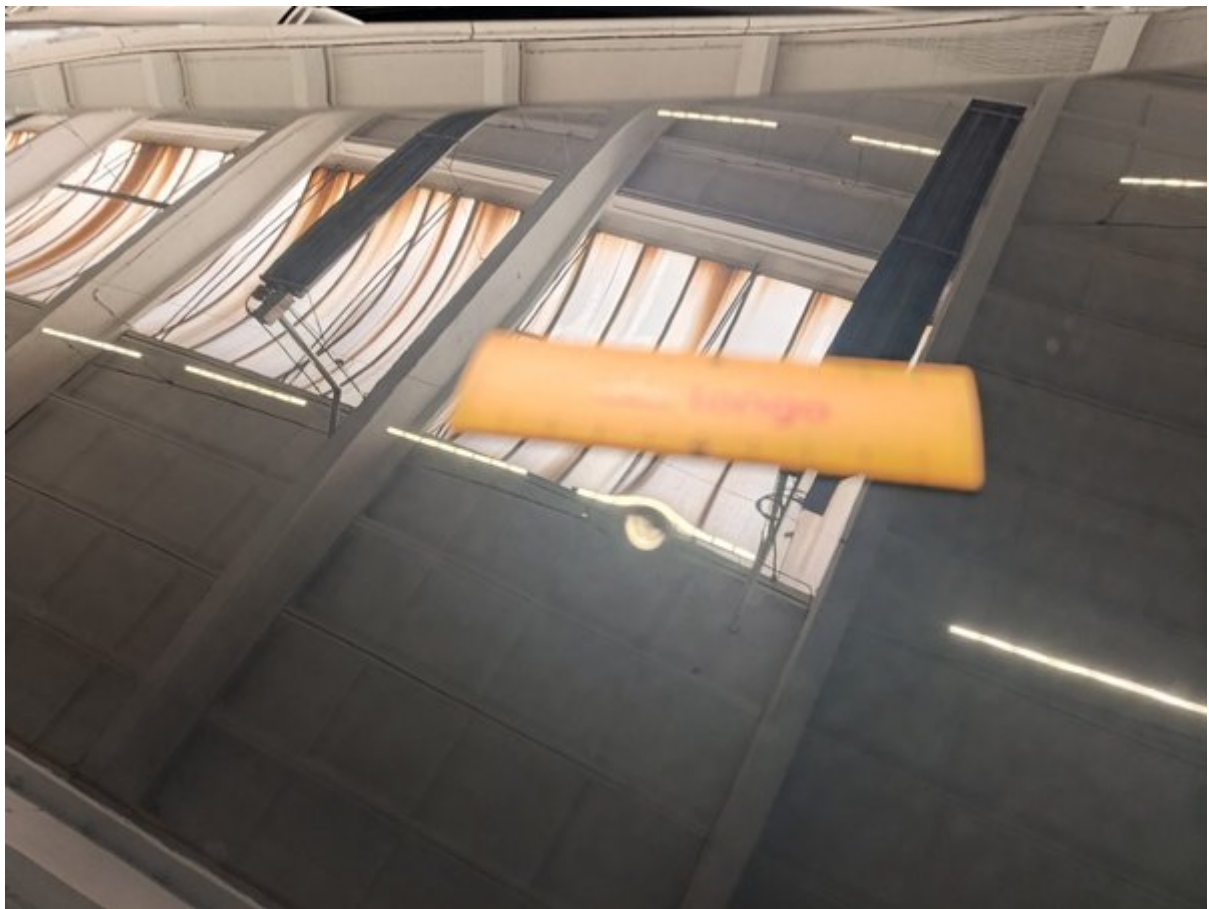
## 2017 TOYOTA AURIS Pro

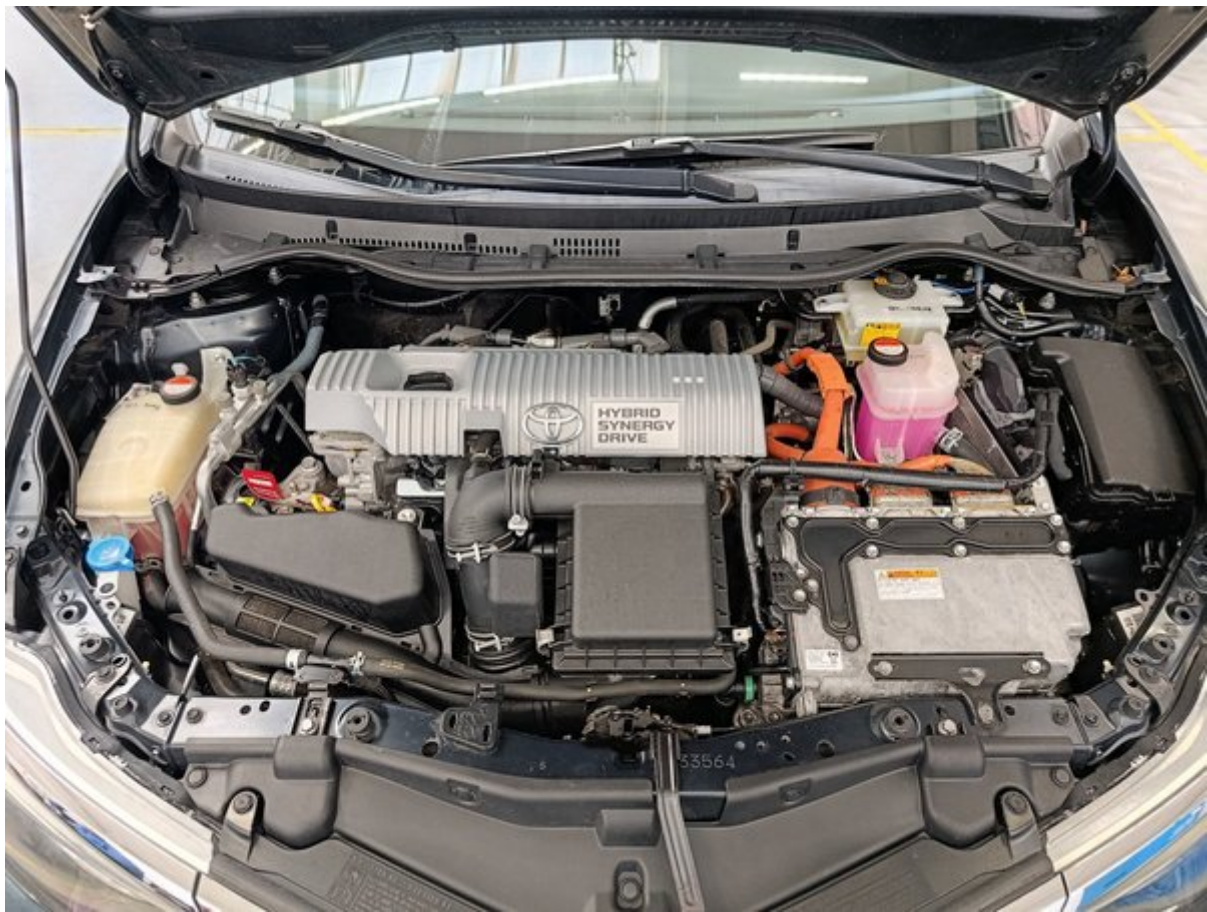


Lisafotod

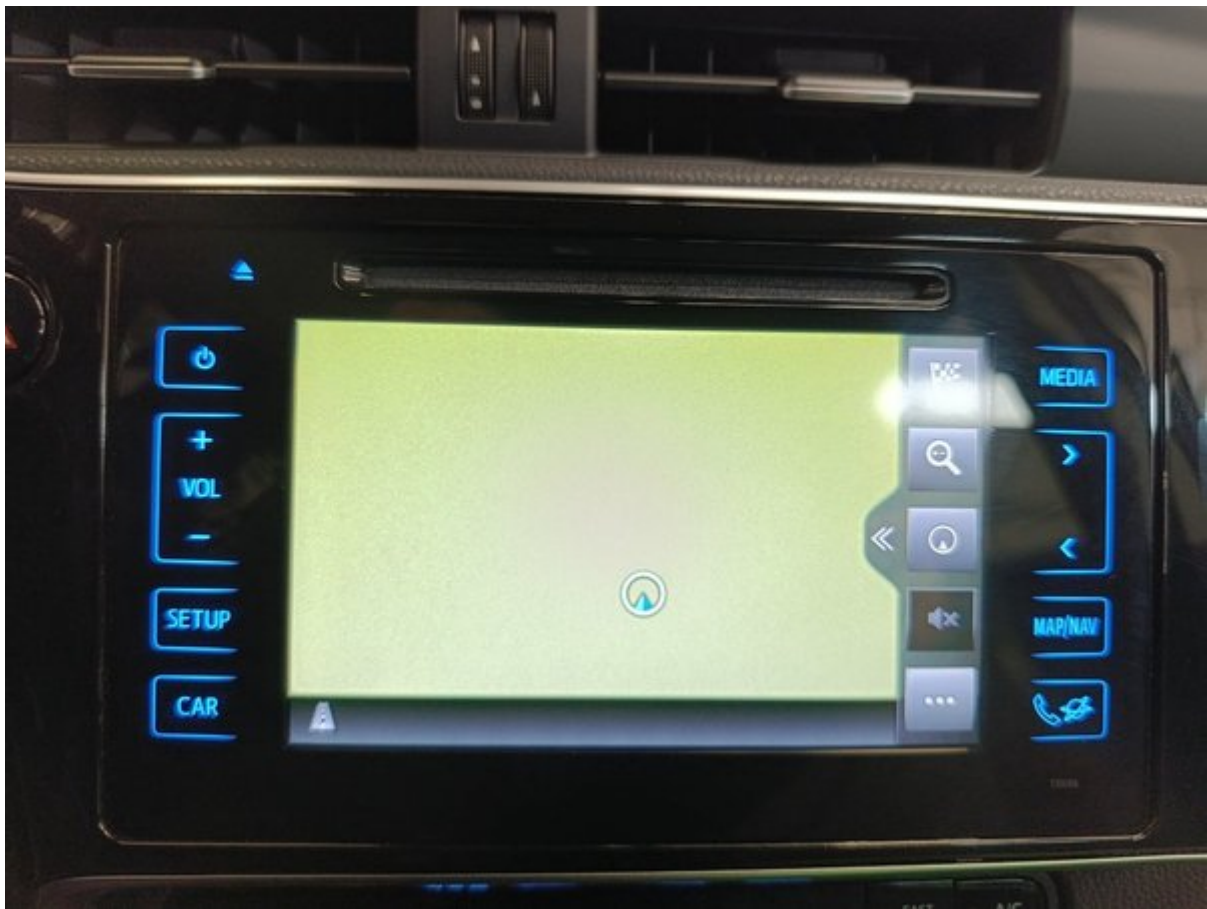






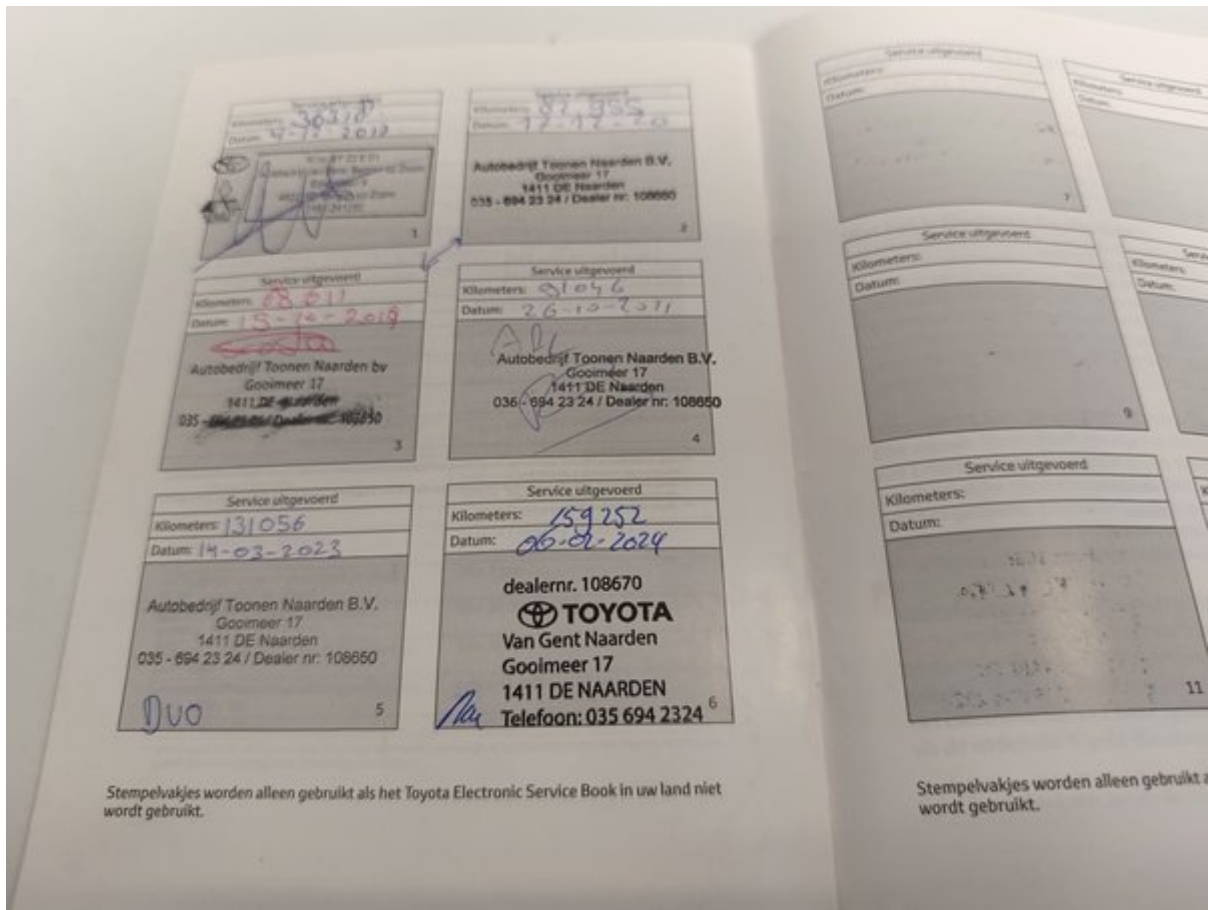














# Longo 150-punktiline kontrollnimekiri

Iga sõiduk kontrollitakse põhjalikult Longo 150-punktilise kontrollnimekirja alusel, hinnates salongi, välisilmet ja tehnilist seisukorda varustusest sõltuvalt võidakse teha lisakontrole või võivad mõned kontrollpunktid olla mitteesjakohased.



## Sõiduki identiteet ja ajalugu

|   |  |                                      |
|---|--|--------------------------------------|
| Kontrollitud VIN-kood                         | Kinnitatud registreerimisnumber        | Kontrollitud läbisõit                |
| Kinnitatud tootmisaasta                       | Kinnitatud esmeregistreerimise kuupäev | Kontrollitud hooldusajalugu          |
| Märgitud viimase hoolduse kuupäev ja läbisõit | Märgitud järgmise hoolduse aeg         | Kontrollitud avariikahjude esinemine |
| Kontrollitud tootja tagasikutsumise staatus   | Kontrollitud sõiduki dokumendid        | Kontrollitud võtmete arv             |

## Kere seisukord

|                                      |                                      |   |
|--------------------------------------|--------------------------------------|---|
| Kontrollitud esistange               | Kontrollitud tagastange              | Kontrollitud kapott                       |
| Kontrollitud katus                   | Kontrollitud vasak külg              | Kontrollitud parem külg                   |
| Kontrollitud kõik ukсед              | Kontrollitud pagasiruum              | Kontrollitud kütusepaagi kork             |
| Kontrollitud haakekonks (kui olemas) | Kontrollitud numbrimärkide seisukord | Kontrollitud värvipinna seisukord         |
| Kontrollitud, et rooste puudub       | Kontrollitud keredetailide vahed     | Kontrollitud esiklaas                     |
| Kontrollitud tagaklaas               | Kontrollitud küljeaknad              | Kontrollitud katuseluuk või panoraamkatus |

## Salongi seisukord

|                                    |  |   |
|------------------------------------|--|---|
| Kontrollitud juhiistme seisukord   | Kontrollitud esiistmete seisukord              | Kontrollitud tagaistmete seisukord          |
| Kontrollitud istmete reguleerimine | Kontrollitud istmesoojendus / jahutus (kui on) | Kontrollitud turvavööd                      |
| Kontrollitud salongimatid          | Kontrollitud põrandamatid                      | Kontrollitud laepolster                     |
| Kontrollitud salongi viimistlused  | Kontrollitud armatuurlaud                      | Kontrollitud uksepolstrid                   |
| Kontrollitud käetugi               | Kontrollitud pagasiruumi kate                  | Kontrollitud pagasiruumi seisukord          |
| Kontrollitud pagasiruumi katted    | Kontrollitud pagasiruumi valgustus             | Kontrollitud varuratas või parandustarvikud |

## Tuled, peeglid ja klaasid

|   |                                |                                      |
|---|--------------------------------|--------------------------------------|
| Kontrollitud esituled                           | Kontrollitud kaugtuled         | Kontrollitud udutuled                |
| Kontrollitud päevatuled                         | Kontrollitud tagatuled         | Kontrollitud pidurituled             |
| Kontrollitud tagurdamise tuled                  | Kontrollitud suunatud          | Kontrollitud numbritulede seisukord  |
| Kontrollitud küljehelkurid                      | Kontrollitud salongi valgustus | Kontrollitud armatuurlaaha hoiatused |
| Kontrollitud päikesesirvid                      | Kontrollitud tagavaatepeegel   | Kontrollitud välispeeglid            |
| Kontrollitud elektriline peeglite reguleerimine |                                |                                      |

## Mugavus ja elektroonika

|   |   |                                |
|---|---|--------------------------------|
| Kontrollitud konditsioneer              | Kontrollitud küttesüsteem                                     | Kontrollitud ventilatsioon     |
| Kontrollitud klaasisoojendus (ees/taga) | Kontrollitud elektriaknad                                     | Kontrollitud keskluuk          |
| Kontrollitud kaugjuhtimispuult          | Kontrollitud laste turvalukk                                  | Kontrollitud multimeediakraan  |
| Kontrollitud raadio                     | Kontrollitud navigatsioon (kui on)                            | Kontrollitud Bluetooth ühendus |
| Kontrollitud USB/12V pesad              | Kontrollitud parkimisandurid                                  | Kontrollitud tagurdukaamera    |
| Kontrollitud parkimisabisüsteemid       | Kontrollitud püsikiirusehoidja                                | Kontrollitud roolinupud        |
| Kontrollitud signaal                    | Kontrollitud juhiabisüsteemid (nt sõiduraja hoidmine, kui on) |                                |

## Turvavarustus

|                                 |   |   |
|---------------------------------|---|---|
| Kontrollitud turvapadjad        | Kontrollitud kõrvalistuja turvapadja lüliti | Kontrollitud ABS hoiatus                                |
| Kontrollitud stabiilsuskontroll | Kontrollitud rehvirõhu jälgimine            | Kontrollitud tulekustuti või esmaabikomplekti olemasolu |

## Mootoriruum ja vedelikud

|  |   |  |
|--|---|--|
| Mootor käivitub tavapäraselt           | Mootor töötab ühtlaselt                   | Kontrollitud, et ei ole ebaharilikke helisid   |
| Kontrollitud mootori kinnitused        | Kontrollitud abirihmad                    | Kontrollitud hammasrihm / kett                 |
| Kontrollitud aku seisukord             | Kontrollitud aku laadimine                | Kontrollitud generaatori töö                   |
| Kontrollitud, et lekkeid ei ole        | Kontrollitud õlitaset                     | Kontrollitud õli kvaliteeti                    |
| Kontrollitud jahutusvedeliku taset     | Kontrollitud jahutusvedeliku kvaliteeti   | Kontrollitud pidurivedeliku taset              |
| Kontrollitud pidurivedeliku kvaliteeti | Kontrollitud roolivõimendi vedeliku taset | Kontrollitud roolivõimendi vedeliku kvaliteeti |
| Lisatud klaaspesuveelik                | Kontrollitud kütusesüsteem lekete suhtes  |  |

## Pidurisüsteem

|                                       |                               |                            |
|---------------------------------------|-------------------------------|----------------------------|
| Kontrollitud esipidurikettad          | Kontrollitud tagapidurikettad | Kontrollitud piduriklotsid |
| Kontrollitud pidurivoolikud           | Kontrollitud piduritorud      | Kontrollitud käsipidur     |
| Kontrollitud piduripedaali tundlikkus | Kinnitatud ABS töö            |                            |

## Roolisüsteem ja vedrustus

|                             |                               |                                    |
|-----------------------------|-------------------------------|------------------------------------|
| Kontrollitud rooliseadistus | Kontrollitud rooli reaktsioon | Kinnitatud, et roolis ei ole lõtku |
| Kontrollitud roolivõimendi  | Kontrollitud esivedrustus     | Kontrollitud tagavedrustus         |
| Kontrollitud amortisaatorid | Kontrollitud vedrud           | Kontrollitud kuulliigendid         |
| Kontrollitud rattalaagrid   |                               |                                    |

## Veljed ja rehvid

|  |                                     |                               |
|--|-------------------------------------|-------------------------------|
| Mõõdetud esirehvide mustri sügavus         | Mõõdetud tagarehvide mustri sügavus | Kontrollitud rehvide kulumine |
| Kontrollitud rehvide küljed                | Kontrollitud rehvirõhk              | Kontrollitud varuratas        |
| Kontrollitud valveljed                     | Kontrollitud rattapoldid            | Kontrollitud turvapolt        |
| Kontrollitud lisarehvide komplekt (kui on) |                                     |                               |

## Väljalaske- ja kütusesüsteem

|  |  |                           |
|--|--|---------------------------|
| Kontrollitud väljalaskeüsteemi seisukord | Kontrollitud, et lekkeid väljalaskeüsteemis pole | Kontrollitud katalüsaator |
| Kontrollitud tahmafilter (kui on)        | Kontrollitud kütusepaak                          | Kontrollitud kütusetorud  |
| Kontrollitud kütusepaagi kork            |  |                           |

## Proovisõit ja sõiduomadused

|                                    |                               |                         |
|------------------------------------|-------------------------------|-------------------------|
| Kinnitatud sujuv kiirendus         | Kinnitatud sujuv käiguvahetus | Kontrollitud siduri töö |
| Kontrollitud pidurdamise kvaliteet | Kinnitatud stabiilne sõit     |                         |