

Diagnostikaaruanne

2017 BMW 320 Sport Line Shadow High Executive



Auto andmed

| | |
|-----------------------------|--|
| Värv: Pruun | CO ₂ NEDC heitkogus: 116 g/km |
| Kütuse tüüp: Diisel | |
| Keretüüp: Universaal | Täismass (GVW): 2060 kg |
| Uste arv: 5 | Mootori suurus: 2.00 l |
| Iste kohtade arv: 5 | Silindrid: 4 |
| Läbisõit: 278 429 km | Võimsus: 120 kw |
| VIN-kood: WBA8J91070A192978 | Kütusekulu: 4.40 l/100km |
| Käigukast: Automaatne | Rehvimõõt: 225/40 - 19" |
| Veoskeem: Tagavedu | Longo laoseisu ID: N410862 |

Longo Certified

Auto fotod



Vastutuse piirang

Käesolev aruanne on koostatud automaatselt meie süsteemides olevate andmete põhjal ning ei pruugi olla täielik ega ammendav. Aruande koostamisel on kasutatud automatiseeritud tõlketehnoloogiat, mistõttu võib esineda väiksemaid ebatäpsusi. Kui teil on küsimusi või mõni aruande osa jääb ebaselgeks, palun pöörduge julgelt meie müügiesindajate poole - aitame teid hea meelega.

Diagnostikaaruanne

2017 BMW 320 Sport Line Shadow High Executive



Diagnostika üksikasjad

Läbisõit lõpetamise kuupäeval: 278 429 km

Kontrollitud Longo Shared Service sertifitseeritud diagnostika meeskonna poolt: Eimantas A., Mantas G., Ugne D., Mindaugas Š.

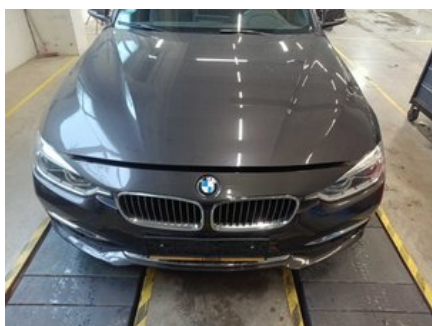
Sõiduk on kontrollitud vastavalt Longo 150-punktilisele kontrollnimekirjale, mis hõlmab kere välispinda, salongi ning tehnilist seisukorda. Läbiviidud kontrolli ja hindamise ajal kättesaadava teabe põhjal ei tuvastatud viiteid sõiduki osalemisele rasketes liiklusõnnetustes. Hooldusajaloo ja kohustuslike tehnoulevaatuste teave põhineb kättesaadaval dokumentatsioonil ning ekspordiriigi andmetel. Palume arvestada, et sõidukil võib esineda loomulikku kulumist, mis on aksepteeritav ning mida ei pruugita eraldi parandada.

Tuvastatud puuduste kokkuvõte

Longo poolt läbi viidud põhjaliku diagnostika käigus, 16 puudust olid tuvastatud sõidukis.

| Salong | Välimus / Kere | Mehaaniline osa |
|------------------------|------------------------|------------------------|
| ✔ 4 tuvastatud puudust | ✔ 5 tuvastatud puudust | ✔ 7 tuvastatud puudust |

Diagnostika protsess



Salong

- ✓ **1. Esiosa:** Klaasipuhasti Kumm ja Käepide (Ees ja Taga) - Seisukord



- ✓ **2. Esiosa:** Klaasipuhasti Kumm ja Käepide (Ees ja Taga) - Seisukord



- ✓ **3. Esiosa:** Rool - Seisukord



✓ **4. Istmed:** Kõik Istmed - Seisukord



Välimus / Kere

✓ **1. Esiosa:** Esistange - Seisukord ja Joondus



✓ **2. Esiosa:** Kapott - Nähtavad Kahjustused



✓ **3. Tagaosa:** Tagumine stange - Seisukord ja joendus



✓ **4. Külg:** Vasak ja Parem Külg - Nähtavad Kahjustused ja Kriimustused



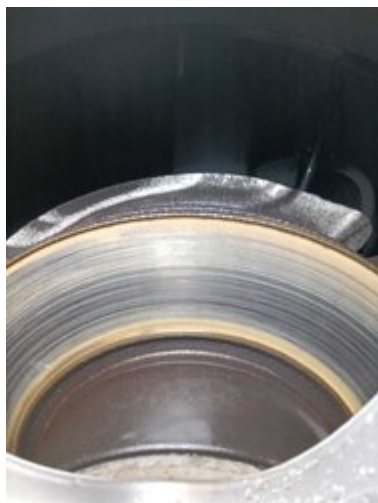
✓ **5. Külg:** Veljed - Seisukord



Mehaaniline osa

✓ **1. MUU:**

✓ **2. MUU:** Esimised Piduriketad Klotsidega



✓ **3. MUU:** Amortisaatorite kaitse



✓ 4. MUU:



✓ 5. MUU: Vedrustuse Alumine Võll



✓ **6. MUU:** Mootori Ülemine Kaas



✓ **7. MUU:** Tagumised Pidurikettad koos Klotsidega



Muu

✓ 1. Diagnostika Foto



✓ 2. Piduristendi Tulemused



✓ 3. Lisa Foto Esisalongist



✓ 4. Kliimaseadme Mõõtmine



Ettevalmistus- ja remondiaruanne

2017 BMW 320 Sport Line Shadow High Executive



Longo ettevalmistuskeskuses tehtud tööde kokkuvõte

Ettevalmistusprotsessi käigus teostati järgmised tööd

Mehaanilised remonttööd

- ✓ 1. Rehv Lekkib
- ✓ 2. Mootoriõli ja Filter
- ✓ 3. Vaheta Esiklaasi Kojamees (Mehaaniline)
- ✓ 4. Vaheta Tagaklaasi Kuhjar (Mehaaniline)

Värvimistööd

- ✓ 1. Mootorikaane Värvimine
- ✓ 2. Esipõrkekaitse Värvimine

Puhastamine ja poleerimine

- ✓ 1. Kere pesemine
- ✓ 2. Salongi süvapuhasus ainult hüpoallergeensete puhastusvahendidega
- ✓ 3. Kere poleerimine pärast puhastamist

Ettevalmistamisel kasutatud varuosad

1. Õlifilter (OE672/7A)
2. Total Ineo First 0W30 208L (0w30 TOTAL 208L)
3. Tagumine Kojamees (578561)
4. Kojameeste komplekt (DF-011)

Vastutuse piirang

Käesolev aruanne on koostatud automaatselt meie süsteemides olevate andmete põhjal ning ei pruugi olla täielik ega ammendav. Aruande koostamisel on kasutatud automatiseeritud tõlketehnoloogiat, mistõttu võib esineda väiksemaid ebatäpsusi. Kui teil on küsimusi või mõni aruande osa jääb ebaselgeks, palun pöörduge julgelt meie müügiesindajate poole - aitame teid hea meelega.

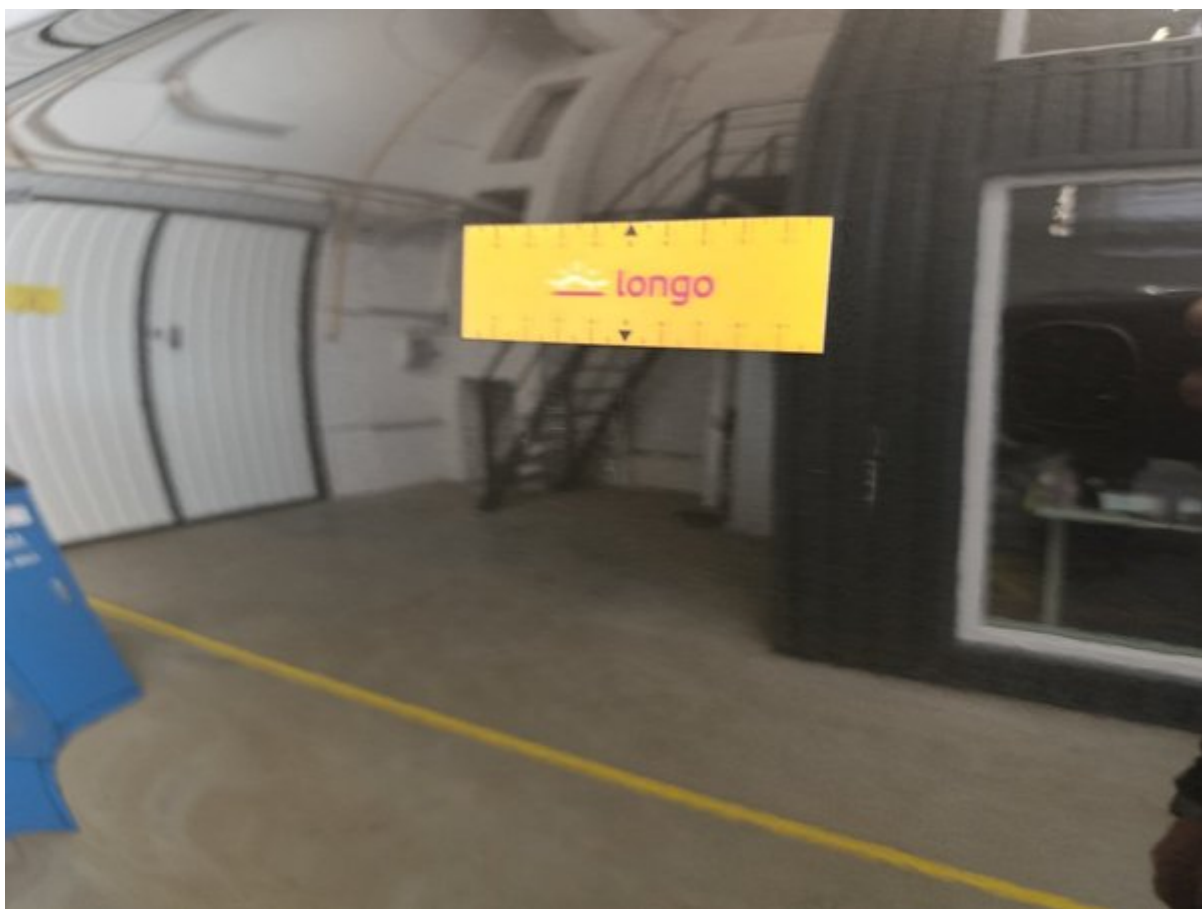
Lisateave

2017 BMW 320 Sport Line Shadow High Executive



Lisafotod























Longo 150-punktiline kontrollnimekiri

Iga sõiduk kontrollitakse põhjalikult Longo 150-punktilise kontrollnimekirja alusel, hinnates salongi, välisilmet ja tehnilist seisukorda varustusest sõltuvalt võidakse teha lisakontrole või võivad mõned kontrollpunktid olla mitteesjakohased.



Sõiduki identiteet ja ajalugu

| | | |
|---|--|--------------------------------------|
| Kontrollitud VIN-kood | Kinnitatud registreerimisnumber | Kontrollitud läbisõit |
| Kinnitatud tootmisaasta | Kinnitatud esmaregistreerimise kuupäev | Kontrollitud hooldusajalugu |
| Märgitud viimase hoolduse kuupäev ja läbisõit | Märgitud järgmise hoolduse aeg | Kontrollitud avariikahjude esinemine |
| Kontrollitud tootja tagasikutsumise staatus | Kontrollitud sõiduki dokumendid | Kontrollitud võtmete arv |

Kere seisukord

| | | |
|--------------------------------------|--------------------------------------|--|
| Kontrollitud esistange | Kontrollitud tagastange | Kontrollitud kapott |
| Kontrollitud katus | Kontrollitud vasak külg | Kontrollitud parem külg |
| Kontrollitud kõik ukсед | Kontrollitud pagasiruum | Kontrollitud kütusepaagi kork |
| Kontrollitud haakekonks (kui olemas) | Kontrollitud numbrimärkide seisukord | Kontrollitud värvipinna seisukord |
| Kontrollitud, et rooste puudub | Kontrollitud keredetailide vahed | Kontrollitud esiklaas |
| Kontrollitud tagaklaas | Kontrollitud küljeaknad | Kontrollitud katuseeluk või panoraamkatvus |

Salongi seisukord

| | | |
|------------------------------------|--|---|
| Kontrollitud juhiistme seisukord | Kontrollitud esiistmete seisukord | Kontrollitud tagaistmete seisukord |
| Kontrollitud istmete reguleerimine | Kontrollitud istmesoojendus / jahutus (kui on) | Kontrollitud turvavööd |
| Kontrollitud salongimatid | Kontrollitud põrandamatid | Kontrollitud laepolster |
| Kontrollitud salongi viimistlused | Kontrollitud armatuurlaud | Kontrollitud uksepolstrid |
| Kontrollitud käetugi | Kontrollitud pagasiruumi kate | Kontrollitud pagasiruumi seisukord |
| Kontrollitud pagasiruumi katted | Kontrollitud pagasiruumi valgustus | Kontrollitud varuratas või parandustarvikud |

Tuled, peeglid ja klaasid

| | | |
|---|--------------------------------|--------------------------------------|
| Kontrollitud esituled | Kontrollitud kaugtuled | Kontrollitud udutuled |
| Kontrollitud päevatuled | Kontrollitud tagatuled | Kontrollitud pidurituled |
| Kontrollitud tagurdamise tuled | Kontrollitud suunatud | Kontrollitud numbritulede seisukord |
| Kontrollitud küljehelkurid | Kontrollitud salongi valgustus | Kontrollitud armatuurlaaha hoiatused |
| Kontrollitud päikesesirvid | Kontrollitud tagavaatepeegel | Kontrollitud välispeeglid |
| Kontrollitud elektriline peeglite reguleerimine | | |

Mugavus ja elektroonika

| | | |
|---|---|--------------------------------|
| Kontrollitud konditsioneer | Kontrollitud küttesüsteem | Kontrollitud ventilatsioon |
| Kontrollitud klaasisoojendus (ees/taga) | Kontrollitud elektriaknad | Kontrollitud keskluuk |
| Kontrollitud kaugjuhtimispuult | Kontrollitud laste turvalukk | Kontrollitud multimeediaekraan |
| Kontrollitud raadio | Kontrollitud navigatsioon (kui on) | Kontrollitud Bluetooth ühendus |
| Kontrollitud USB/12V pesad | Kontrollitud parkimisandurid | Kontrollitud tagurdukaamera |
| Kontrollitud parkimisabisüsteemid | Kontrollitud püsikiirusehoidja | Kontrollitud roolinupud |
| Kontrollitud signaal | Kontrollitud juhiabisüsteemid (nt sõiduraja hoidmine, kui on) | |

Turvavarustus

| | | |
|---------------------------------|---|---|
| Kontrollitud turvapadjad | Kontrollitud kõrvalistuja turvapadja lüliti | Kontrollitud ABS hoiatus |
| Kontrollitud stabiilsuskontroll | Kontrollitud rehvirõhu jälgimine | Kontrollitud tulekustuti või esmaabikomplekti olemasolu |

Mootoriruum ja vedelikud

| | | |
|--|---|--|
| Mootor käivitub tavapäraselt | Mootor töötab ühtlaselt | Kontrollitud, et ei ole ebaharilikke helisid |
| Kontrollitud mootori kinnitused | Kontrollitud abirihmad | Kontrollitud hammasrihm / kett |
| Kontrollitud aku seisukord | Kontrollitud aku laadimine | Kontrollitud generaatori töö |
| Kontrollitud, et lekkeid ei ole | Kontrollitud õlitaset | Kontrollitud õli kvaliteeti |
| Kontrollitud jahutusvedeliku taset | Kontrollitud jahutusvedeliku kvaliteeti | Kontrollitud pidurivedeliku taset |
| Kontrollitud pidurivedeliku kvaliteeti | Kontrollitud roolivõimendi vedeliku taset | Kontrollitud roolivõimendi vedeliku kvaliteeti |
| Lisatud klaaspesuveelik | Kontrollitud küttesüsteemi lekete suhtes | |

Pidurisüsteem

| | | |
|---------------------------------------|-------------------------------|----------------------------|
| Kontrollitud esipidurikettad | Kontrollitud tagapidurikettad | Kontrollitud piduriklotsid |
| Kontrollitud pidurivoolikud | Kontrollitud piduritorud | Kontrollitud käsipidur |
| Kontrollitud piduripedaali tundlikkus | Kinnitatud ABS töö | |

Roolisüsteem ja vedrustus

| | | |
|-----------------------------|-------------------------------|------------------------------------|
| Kontrollitud rooliseadistus | Kontrollitud rooli reaktsioon | Kinnitatud, et roolis ei ole lõtku |
| Kontrollitud roolivõimendi | Kontrollitud esivedrustus | Kontrollitud tagavedrustus |
| Kontrollitud amortisaatorid | Kontrollitud vedrud | Kontrollitud kuulliigendid |
| Kontrollitud rattalaagrid | | |

Veljed ja rehvid

| | | |
|--|-------------------------------------|-------------------------------|
| Mõõdetud esirehvide mustri sügavus | Mõõdetud tagarehvide mustri sügavus | Kontrollitud rehvide kulumine |
| Kontrollitud rehvide küljed | Kontrollitud rehvirõhk | Kontrollitud varuratas |
| Kontrollitud valveljed | Kontrollitud rattapoldid | Kontrollitud turvapolt |
| Kontrollitud lisarehvide komplekt (kui on) | | |

Väljalaske- ja kütusesüsteem

| | | |
|--|--|---------------------------|
| Kontrollitud väljalaskeüsteemi seisukord | Kontrollitud, et lekkeid väljalaskeüsteemis pole | Kontrollitud katalüsaator |
| Kontrollitud tahmafilter (kui on) | Kontrollitud kütusepaak | Kontrollitud kütusetorud |
| Kontrollitud kütusepaagi kork | | |

Proovisõit ja sõiduomadused

| | | |
|------------------------------------|-------------------------------|-------------------------|
| Kinnitatud sujuv kiirendus | Kinnitatud sujuv käiguvahetus | Kontrollitud siduri töö |
| Kontrollitud pidurdamise kvaliteet | Kinnitatud stabiilne sõit | |