

Diagnostikaaruanne

2015 AUDI A6 Edition Sport



Auto andmed

Värv: Hall	CO ₂ NEDC heitkogus: 135 g/km
Kütuse tüüp: Diisel	
Keretüüp: Universaal	Täismass (GVW): 2280 kg
Uste arv: 5	Mootori suurus: 2.00 l
Istekohtade arv: 5	Silindrid: 4
Läbisõit: 267 407 km	Võimsus: 100 kw
VIN-kood: WAUZZZ4G0EN187000	Kütusekulu: 5.10 l/100km
Käigukast: Automaatne	Rehvimõõt: 255/35 - 20"
Veoskeem: Esivedu	Longo laoseisu ID: N279548

Longo Certified

Auto fotod



Vastutuse piirang

Käesolev aruanne on koostatud automaatselt meie süsteemides olevate andmete põhjal ning ei pruugi olla täielik ega ammendav. Aruande koostamisel on kasutatud automatiseeritud tölketehnoloogiat, mistõttu võib esineda väiksemaid ebatäpsusi. Kui teil on küsimusi või mõni aruande osa jääb ebaselgeks, palun pöörduge julgelt meie müügiesindajate poole - aitame teid hea meelega.

Diagnostikaaruanne

2015 AUDI A6 Edition Sport



Diagnostika üksikasjad

Läbisõit lõpetamise kuupäeval: 267 407 km

Kontrollitud Longo Shared Service sertifitseeritud diagnostika meeskonna poolt: Eimantas A., Mindaugas G., Arnas S.

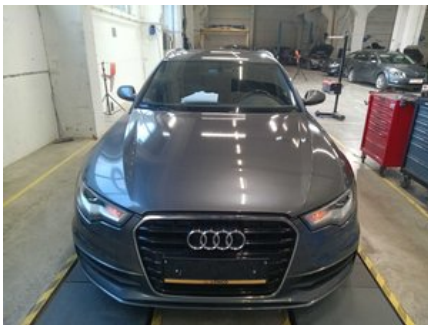
Sõiduk on kontrollitud vastavalt Longo 150-punktilisele kontrollnimekirjale, mis hõlmab kere välispinda, salongi ning tehnilist seisukorda. Läbiviidud kontrolli ja hindamise ajal kättesaadava teabe põhjal ei tuvastatud viiteid sõiduki osalemisele rasketes liiklusõnnetustes. Hooldusajaloo ja kohustuslike tehnoulevaatuste teave põhineb kättesaadaval dokumentatsioonil ning ekspordiriigi andmetel. Palume arvestada, et sõidukil võib esineda loomulikku kulumist, mis on aksepteeritav ning mida ei pruugita eraldi parandada.

Tuvastatud puuduste kokkuvõte

Longo poolt läbi viidud põhjaliku diagnostika käigus, 27 puudust olid tuvastatud sõidukis.

Salong	Välimus / Kere	Mehaaniline osa
✔ 6 tuvastatud puudust	✔ 6 tuvastatud puudust	✔ 15 tuvastatud puudust

Diagnostika protsess



Salong

✔ **1. Esiosa:** Katted ja liistud - Seisukord



✓ **2. Esiosa:** Katted ja liistud - Seisukord



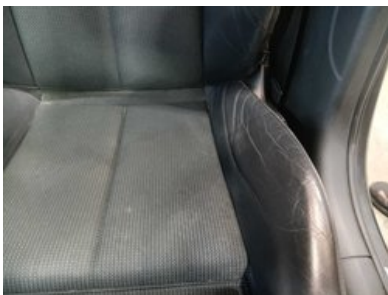
✓ **3. Esiosa:** Rool - Seisukord



✓ **4. Toiming:** Navigatsiooni- ja raadiosüsteem - Toimimine



✓ **5. Istmed:** Kõik Istmed - Seisukord

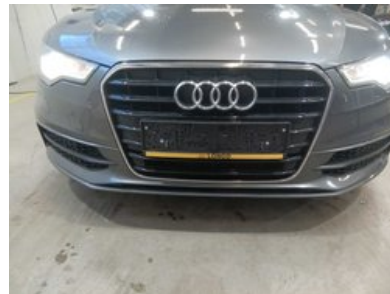


✓ **6. Istmed:** Kõik Istmed - Seisukord

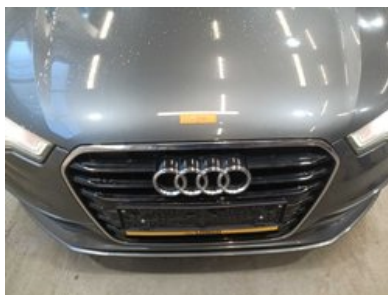


Välimus / Kere

✓ **1. Esiosa:** Esistange - Seisukord ja Joendus



✓ **2. Esiosa:** Kapott - Nähtavad Kahjustused



✓ **3. Esiosa:** Esivõre - Seisukord



✓ **4. Muu:** Kütuse Tankimise Süsteem - Toimimine Koos Korkide ja Hoova Vabastamisega



✓ **5. Külg:** Vasak ja Parem Külg - Nähtavad Kahjustused ja Kriimustused



✓ **6. Külg:** Veljed - Seisukord



Mehaaniline osa

- ✓ **1. MUU:** Laadida Akut
- ✓ **2. MUU:** Mootoriõli ja Filtri Vahetus
- ✓ **3. VEDRUSTUS:** Esimese Vedrustuse Alumiste Õlgade Puksid



✓ **4. VEDRUSTUS:** Stabilisaatori Välimine Varras, Mõlemad Pooled



✓ **5. MOOTOR:** Õljajahuti Tihendid



✓ **6. MOOTOR:** Lisaseadmete Ajamvöö



✔ **7. MOOTOR:** Generaatori rihmaratas



✔ **8. MOOTOR:** Õlifiltri Korpuse Tihendid



✔ **9. MOOTOR:** Lisaseadmete Ajamvöö Pinguti



✓ **10. PIDURID:** Tagumine Piduri Ketas (Mõlemad)



✓ **11. PIDURID:** Esimesed Pidurikettad Mõlemad



✓ **12. HEITGAASISÜSTEEM:** Väljalaskeühendus



✓ **13. ÜLDINE ELEKTER:** Generaator



✓ **14. KLIIMASEADE JA KÜTE:** Kompressor

✓ **15. KLIIMASEADE JA KÜTE:** Süsteemi Tühjendamine/Täitmine

Muu

✓ **1. Diagnostika Foto**



✓ **2. Piduristendi Tulemused**



✓ 3. Kliimaseadme Mõõtmine



✓ 4. Lisa Foto Esisalongist



Ettevalmistus- ja remondiaruanne

2015 AUDI A6 Edition Sport



Longo ettevalmistuskeskuses tehtud tööde kokkuvõte

Ettevalmistusprotsessi käigus teostati järgmised tööd

Kere ja salong

- ✓ 1. Vaheta Kütuse Täitmissüsteem
- ✓ 2. Vaheta Element Esipaneelis

Mehaanilised remonttööd

- ✓ 1. Lisaseadmete rihma pinguti
- ✓ 2. Lisaseadmete rihm
- ✓ 3. Õlifiltri Korpuse Tihendid
- ✓ 4. Stabilisaatori Link - Välimine (Mõlemad)
- ✓ 5. Generaatori rihmaratas
- ✓ 6. Mootoriõli ja Filtri Vahetus
- ✓ 7. Õlijahtija Tihendid
- ✓ 8. Laadida Akut
- ✓ 9. Esivedrustuse Alumise Hoova Puksid
- ✓ 10. Generaator
- ✓ 11. Kompressor
- ✓ 12. Süsteemi Tühjendamine/Täitmine

Puhastamine ja poleerimine

- ✓ 1. Kere pesemine
- ✓ 2. Kere poleerimine pärast puhastamist

Ettevalmistamisel kasutatud varuosad

- 1. Mootoriõli 4.7L
- 2. Refrigerant R1234YF (R1234YF)
- 3. Generaatori Rihm (6PK1264)
- 4. Kiilrihma Pinguti (VKM31058)
- 5. Õli Äravoolu Kork (8030043)
- 6. Pinguti Rihmaratas (535012410)
- 7. Kandevarre Puksiir (LMI38841)
- 8. Stabilisaatori Varras (RH06-0017)
- 9. Pagasiruumi Lukk (8V0862153A)
- 10. Rihma Pingepöör (532056410)
- 11. Õlijahuti (NRF31838)
- 12. A/C Kompressor (KTT090074)

Vastutuse piirang

Käesolev aruanne on koostatud automaatselt meie süsteemides olevate andmete põhjal ning ei pruugi olla täielik ega ammendav. Aruande koostamisel on kasutatud automatiseeritud tööketehnoloogiat, mistõttu võib esineda väiksemaid ebatäpsusi. Kui teil on küsimusi või mõni aruande osa jääb ebaselgeks, palun pöörduge julgelt meie müügiesindajate poole - aitame teid hea meelega.

Lisateave

2015 AUDI A6 Edition Sport



Lisafotod

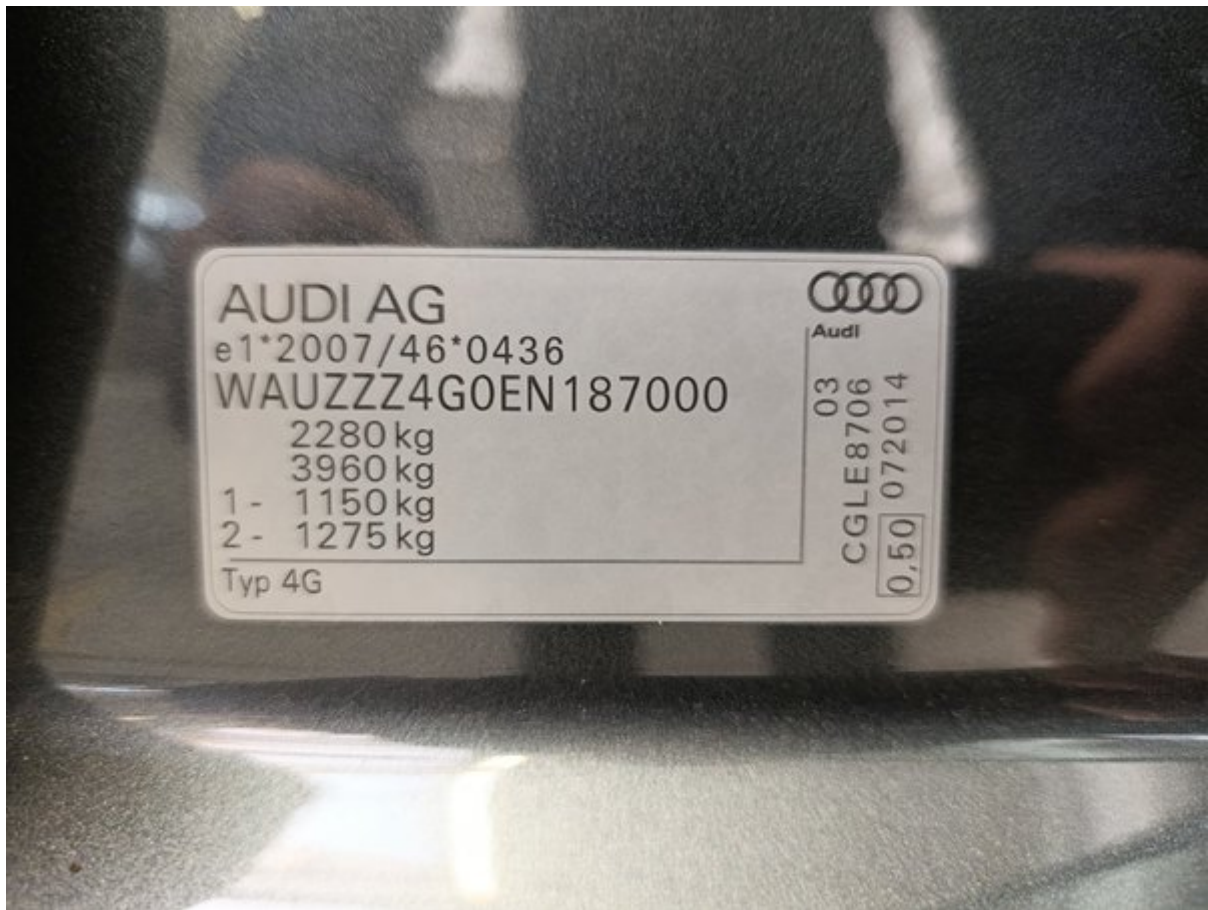






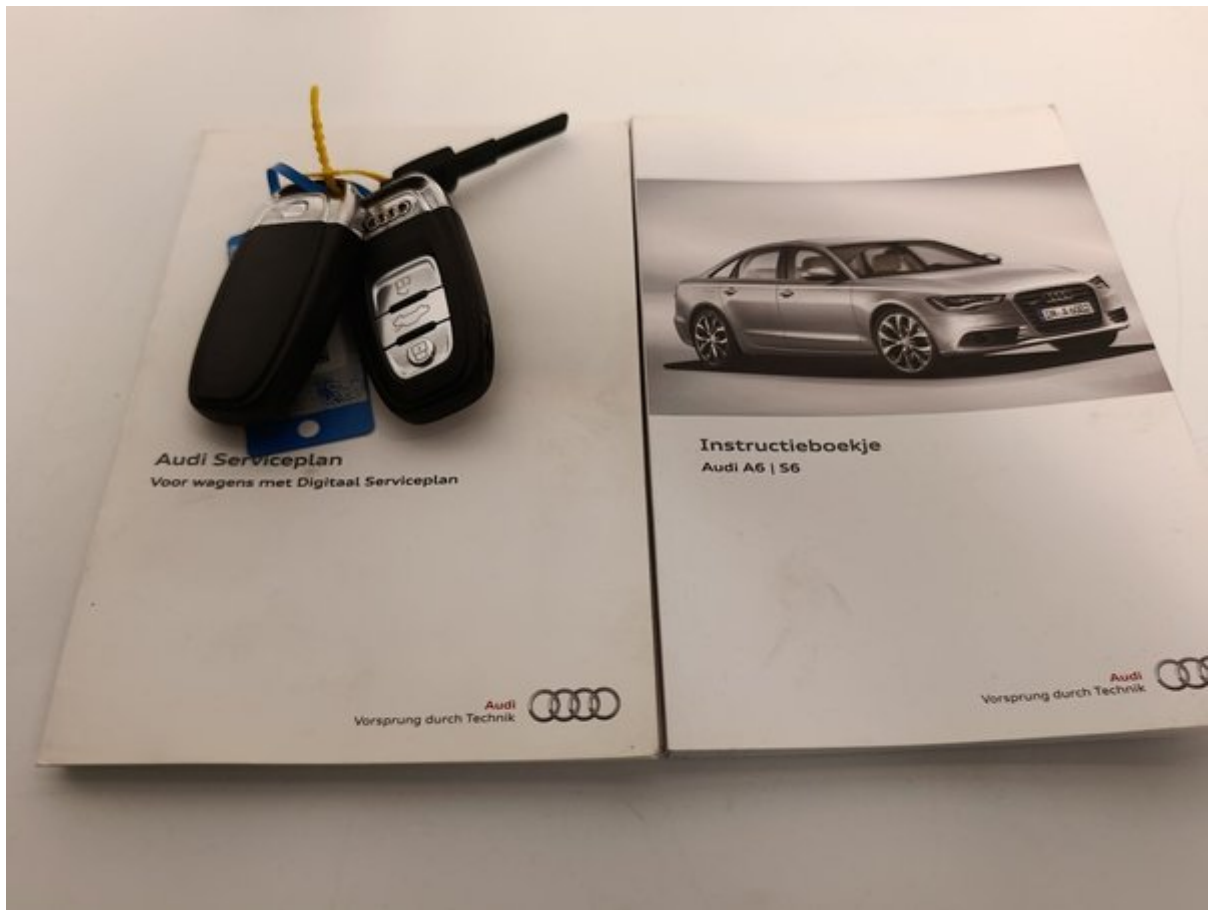














Longo 150-punktiline kontrollnimekiri

Iga sõiduk kontrollitakse põhjalikult Longo 150-punktilise kontrollnimekirja alusel, hinnates salongi, välisilmet ja tehnilist seisukorda varustusest sõltuvalt võidakse teha lisakontrole või võivad mõned kontrollpunktid olla mitteesjakohased.



Sõiduki identiteet ja ajalugu

Kontrollitud VIN-kood	Kinnitatud registreerimisnumber	Kontrollitud läbisõit
Kinnitatud tootmisaasta	Kinnitatud esmaregistreerimise kuupäev	Kontrollitud hooldusajalugu
Märgitud viimase hoolduse kuupäev ja läbisõit	Märgitud järgmise hoolduse aeg	Kontrollitud avariikahjude esinemine
Kontrollitud tootja tagasikutsumise staatus	Kontrollitud sõiduki dokumendid	Kontrollitud võtmete arv

Kere seisukord

Kontrollitud esistange	Kontrollitud tagastange	Kontrollitud kapott
Kontrollitud katus	Kontrollitud vasak külg	Kontrollitud parem külg
Kontrollitud kõik ukсед	Kontrollitud pagasiruum	Kontrollitud kütusepaagi kork
Kontrollitud haakekonks (kui olemas)	Kontrollitud numbrimärkide seisukord	Kontrollitud värvipinna seisukord
Kontrollitud, et rooste puudub	Kontrollitud keredetailide vahed	Kontrollitud esiklaas
Kontrollitud tagaklaas	Kontrollitud küljeaknad	Kontrollitud katuseluuk või panoraamkatus

Salongi seisukord

Kontrollitud juhiistme seisukord	Kontrollitud esiistmete seisukord	Kontrollitud tagaistmete seisukord
Kontrollitud istmete reguleerimine	Kontrollitud istmesoojendus / jahutus (kui on)	Kontrollitud turvavööd
Kontrollitud salongimatid	Kontrollitud põrandamatid	Kontrollitud laepolster
Kontrollitud salongi viimistlused	Kontrollitud armatuurlaud	Kontrollitud uksepolstrid
Kontrollitud käetugi	Kontrollitud pagasiruumi kate	Kontrollitud pagasiruumi seisukord
Kontrollitud pagasiruumi katted	Kontrollitud pagasiruumi valgustus	Kontrollitud varuratas või parandustarvikud

Tuled, peeglid ja klaasid

Kontrollitud esituled	Kontrollitud kaugtuled	Kontrollitud udutuled
Kontrollitud päevatuled	Kontrollitud tagatuled	Kontrollitud pidurituled
Kontrollitud tagurdamise tuled	Kontrollitud suunatud	Kontrollitud numbritulede seisukord
Kontrollitud küljehelkurid	Kontrollitud salongi valgustus	Kontrollitud armatuurlaaha hoiatused
Kontrollitud päikesesirvid	Kontrollitud tagavaatepeegel	Kontrollitud välispeeglid
Kontrollitud elektriline peeglite reguleerimine		

Mugavus ja elektroonika

Kontrollitud konditsioneer	Kontrollitud küttesüsteem	Kontrollitud ventilatsioon
Kontrollitud klaasisoojendus (ees/taga)	Kontrollitud elektriaknad	Kontrollitud kesklukk
Kontrollitud kaugjuhtimispuult	Kontrollitud laste turvalukk	Kontrollitud multimeediakraan
Kontrollitud raadio	Kontrollitud navigatsioon (kui on)	Kontrollitud Bluetooth ühendus
Kontrollitud USB/12V pesad	Kontrollitud parkimisandurid	Kontrollitud tagurdukaamera
Kontrollitud parkimisabisüsteemid	Kontrollitud püsikiirusehoidja	Kontrollitud roolinupud
Kontrollitud signaal	Kontrollitud juhiabisüsteemid (nt sõiduraja hoidmine, kui on)	

Turvavarustus

Kontrollitud turvapadjad	Kontrollitud kõrvalistuja turvapadja lüliti	Kontrollitud ABS hoiatus
Kontrollitud stabiilsuskontroll	Kontrollitud rehvirõhu jälgimine	Kontrollitud tulekustuti või esmaabikomplekti olemasolu

Mootoriruum ja vedelikud

Mootor käivitub tavapäraselt	Mootor töötab ühtlaselt	Kontrollitud, et ei ole ebaharilikke helisid
Kontrollitud mootori kinnitused	Kontrollitud abirihmad	Kontrollitud hammasrihm / kett
Kontrollitud aku seisukord	Kontrollitud aku laadimine	Kontrollitud generaatori töö
Kontrollitud, et lekkeid ei ole	Kontrollitud õlitaset	Kontrollitud õli kvaliteeti
Kontrollitud jahutusvedeliku taset	Kontrollitud jahutusvedeliku kvaliteeti	Kontrollitud pidurivedeliku taset
Kontrollitud pidurivedeliku kvaliteeti	Kontrollitud roolivõimendi vedeliku taset	Kontrollitud roolivõimendi vedeliku kvaliteeti
Lisatud klaaspesuveelik	Kontrollitud kütusesüsteem lekete suhtes	

Pidurisüsteem

Kontrollitud esipidurikettad	Kontrollitud tagapidurikettad	Kontrollitud piduriklotsid
Kontrollitud pidurivoolikud	Kontrollitud piduritorud	Kontrollitud käsipidur
Kontrollitud piduripedaali tundlikkus	Kinnitatud ABS töö	

Roolisüsteem ja vedrustus

Kontrollitud rooliseadistus	Kontrollitud rooli reaktsioon	Kinnitatud, et roolis ei ole lõtku
Kontrollitud roolivõimendi	Kontrollitud esivedrustus	Kontrollitud tagavedrustus
Kontrollitud amortisaatorid	Kontrollitud vedrud	Kontrollitud kuulliigendid
Kontrollitud rattalaagrid		

Veljed ja rehvid

Mõõdetud esirehvide mustri sügavus	Mõõdetud tagarehvide mustri sügavus	Kontrollitud rehvide kulumine
Kontrollitud rehvide küljed	Kontrollitud rehvirõhk	Kontrollitud varuratas
Kontrollitud valveljed	Kontrollitud rattapoldid	Kontrollitud turvapolt
Kontrollitud lisarehvide komplekt (kui on)		

Väljalaske- ja kütusesüsteem

Kontrollitud väljalaskeüsteemi seisukord	Kontrollitud, et lekkeid väljalaskeüsteemis pole	Kontrollitud katalüsaator
Kontrollitud tahmafilter (kui on)	Kontrollitud kütusepaak	Kontrollitud kütusetorud
Kontrollitud kütusepaagi kork		

Proovisõit ja sõiduomadused

Kinnitatud sujuv kiirendus	Kinnitatud sujuv käiguvahetus	Kontrollitud siduri töö
Kontrollitud pidurdamise kvaliteet	Kinnitatud stabiilne sõit	