

Diagnostikaaruanne

2018 VOLVO XC60 Business



Auto andmed

Värv: Valge	CO ₂ NEDC heitkogus: 148 g/km
Kütuse tüüp: Diisel	
Keretüüp: Maastur	Täismass (GVW): 2450 kg
Uste arv: 5	Mootori suurus: 2.00 l
Iste kohtade arv: 5	Silindrid: 4
Läbisõit: 181 744 km	Võimsus: 140 kw
VIN-kood: YV1UZA8UCJ1070770	Kütusekulu: 4.90 l/100km
Käigukast: Automaatne	Rehvimõõt: 235/60 - 18"
Veoskeem: Esivedu	Longo laoseisu ID: F933788

Longo Certified

Auto fotod



Vastutuse piirang

Käesolev aruanne on koostatud automaatselt meie süsteemides olevate andmete põhjal ning ei pruugi olla täielik ega ammendav. Aruande koostamisel on kasutatud automatiseeritud tõlketehnoloogiat, mistõttu võib esineda väiksemaid ebatäpsusi. Kui teil on küsimusi või mõni aruande osa jääb ebaselgeks, palun pöörduge julgelt meie müügiesindajate poole - aitame teid hea meelega.

Diagnostikaaruanne

2018 VOLVO XC60 Business



Diagnostika üksikasjad

Läbisõit lõpetamise kuupäeval: 181 744 km

Kontrollitud Longo Shared Service sertifitseeritud diagnostika meeskonna poolt: Eimantas A., Arnas S.

Sõiduk on kontrollitud vastavalt Longo 150-punktilisele kontrollnimekirjale, mis hõlmab kere välispinda, salongi ning tehnilist seisukorda. Läbiviidud kontrolli ja hindamise ajal kättesaadava teabe põhjal ei tuvastatud viiteid sõiduki osalemisele rasketes liiklusõnnetustes. Hooldusajaloo ja kohustuslike tehnoulevaatuste teave põhineb kättesaadaval dokumentatsioonil ning ekspordiriigi andmetel. Palume arvestada, et sõidukil võib esineda loomulikku kulumist, mis on aksepteeritav ning mida ei pruugita eraldi parandada.

Tuvastatud puuduste kokkuvõte

Longo poolt läbi viidud põhjaliku diagnostika käigus, 16 puudust olid tuvastatud sõidukis.

Salong	Välimus / Kere	Mehaaniline osa
✔ 4 tuvastatud puudust	✔ 4 tuvastatud puudust	✔ 8 tuvastatud puudust

Diagnostika protsess



Salong

✔ 1. Esiosa: Rool - Seisukord



✓ **2. Esiosa:** Katted ja liistud - Seisukord



✓ **3. Esiosa:** Klaasipuhasti Kumm ja Käepide (Ees ja Taga) - Seisukord



✓ **4. Salong:** Käigukang Katik ja Käigukang Nupp - Seisukord

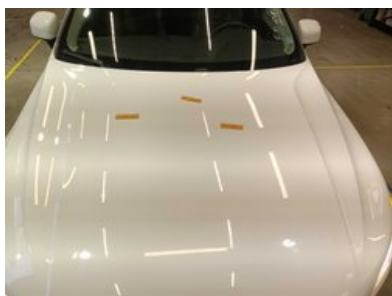


Välimus / Kere

✓ 1. Esiosa: Esistange - Seisukord ja Joondus



✓ 2. Esiosa: Kapott - Nähtavad Kahjustused



✓ 3. Külg: Vasak ja Parem Külg - Nähtavad Kahjustused ja Kriimustused



✓ **4. Külg:** Vasak ja Parem Külg - Nähtavad Kahjustused ja Kriimustused

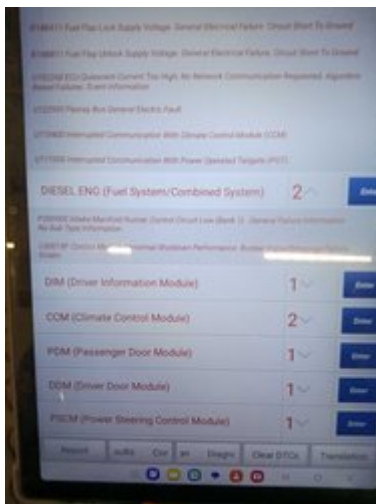


Mehaaniline osa

✓ **1. MUU:**

✓ **2. MUU:**

✓ **3. MUU:**



✓ **4. MUU:**



✔ 5. MUU: Rataste Joondus

✔ 6. MUU:



✔ 7. MUU:



✔ 8. MUU:



✓ 5. Lisa Foto Esisalongist



Ettevalmistus- ja remondiaruanne

2018 VOLVO XC60 Business



Longo ettevalmistuskeskuses tehtud tööde kokkuvõte

Ettevalmistusprotsessi käigus teostati järgmised tööd

Kere ja salong

- ✓ 1. Värv Rool
- ✓ 2. Vahetada Õhurestikut
- ✓ 3. Vaheta Käigukang

Mehaanilised remonttööd

- ✓ 1. Mootori Kinnitus
- ✓ 2. Laadida Akut
- ✓ 3. Vaheta Esiklaasi Kojamees (Mehaaniline)
- ✓ 4. Sisselaske Kollektor
- ✓ 5. Mootoriõli ja Filter
- ✓ 6. Klapikaane tihend

Puhastamine ja poleerimine

- ✓ 1. Kere pesemine
- ✓ 2. Kere poleerimine pärast puhastamist

Ettevalmistamisel kasutatud varuosad

1. AdBlue 6.5L
2. Õlifilter (OE662/4)
3. Mootori Pea Kaane Tihend (71-12279-00)
4. Mootori Sisselaskekollektori Tihend (71-12274-00)
5. Tihendi Komplekt, Sissepritse Ots (DRM0189)
6. Quartz Ineo Xtra EC6 0W20 208L (0W20 QUARTZ INEO XTRA 208L)
7. Kojamees (3397110006)
8. Õlikarteri Tihend (EL247804)
9. Mootori Kinnitus (33109295)
10. Sisselaskekolektori Tihend (71-12275-00)
11. Shifter Knob S90, V90 1000462673 (GTV540)
12. Dashboard Air Vent Trim XC60 31477274 (GTV217)

Vastutuse piirang

Käesolev aruanne on koostatud automaatselt meie süsteemides olevate andmete põhjal ning ei pruugi olla täielik ega ammendav. Aruande koostamisel on kasutatud automatiseeritud tölketehnoloogiat, mistõttu võib esineda väiksemaid ebatäpsusi. Kui teil on küsimusi või mõni aruande osa jääb ebaselgeks, palun pöörduge julgelt meie müügiesindajate poole - aitame teid hea meelega.

Lisateave

2018 VOLVO XC60 Business



Lisafotod



















ASSISTENZA E MANUTENZIONE

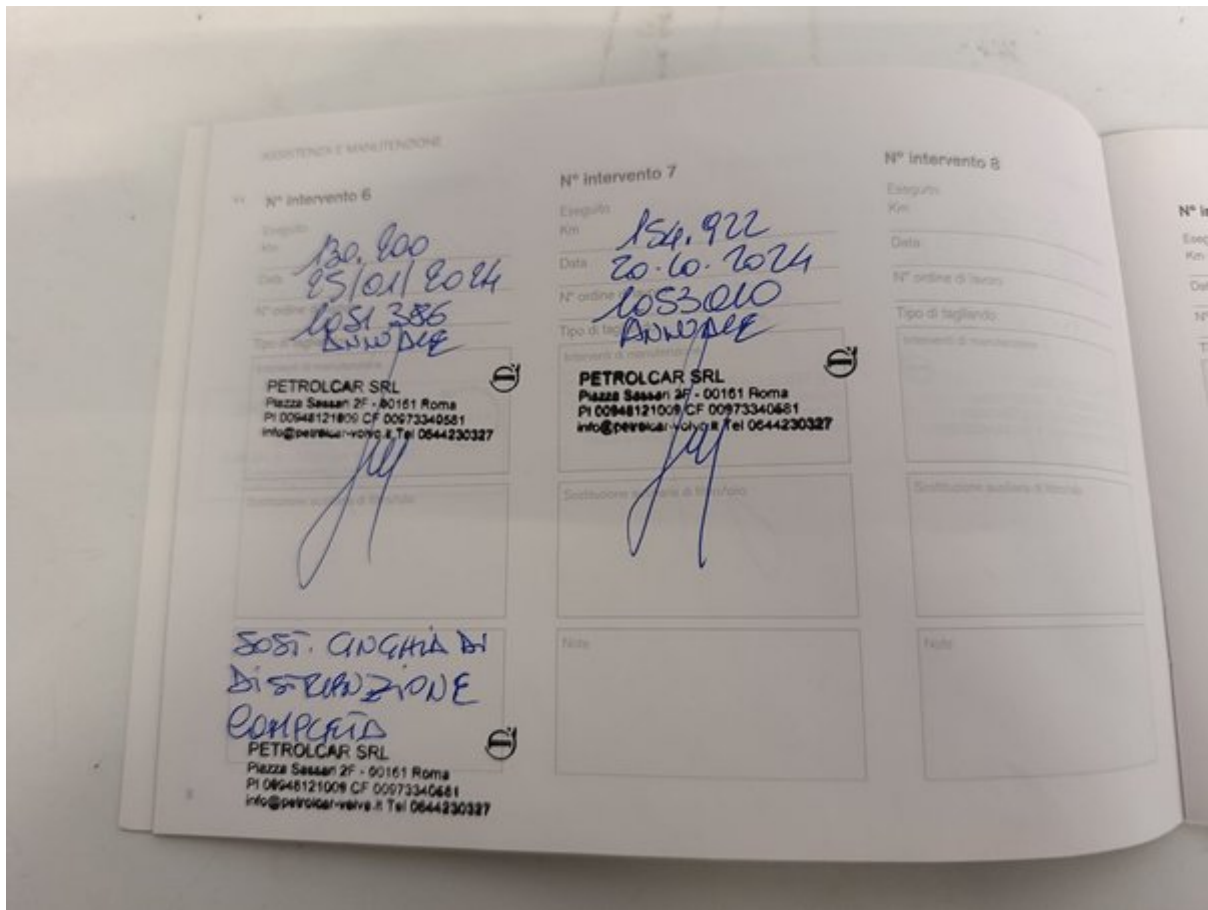
N° intervento 3	N° intervento 4	N° intervento 5
Eseguito Km 60000	Eseguito Km 80616	Eseguito Km 110.077
Data 09.03.2021	Data 24/02/2022	Data 22/02/2023
N° ordine di lavoro	N° ordine 1017163	N° ordine 1019024
Tipo di tagliando ANNUALE	Tipo di tagliando ANNUALE	Tipo di tagliando ANNUALE
Interventi di manutenzione	Interventi di manutenzione	Interventi di manutenzione
PETROLCAR SRL Piazza Sassari 2F - 00161 Roma PI 00948121009 CF 00973340581 info@petrolcar-vovo.it Tel 0644230327	PETROLCAR SRL Piazza Sassari 2F - 00161 Roma PI 00948121009 CF 00973340581 info@petrolcar-vovo.it Tel 0644230327	PETROLCAR SRL Piazza Sassari 2F 00161 Roma (RM) Telefono 06 44230327 - 06 44230687 email: info@petrolcar-vovo.it PI 00948121009 CF 00973340581
Sostituzione ausiliario di filtro/olio	Sostituzione ausiliario di filtro/olio	Sostituzione ausiliario di filtro/olio
Note	Note	Note

ASSISTENZA E MANUTENZIONE

Documentazione di assistenza
Ogni tagliando deve essere registrato dall'ufficio con timbro e firma.
L'ufficio deve comunicare il contenuto dell'Assistenza Volvo.
Ricordare gli interventi di manutenzione agli intervalli indicati.

N° intervento 1	N° intervento 2	N° intervento 3
Eseguito Km 19990	Eseguito Km 44028	Eseguito Km 60000
Data 09/02/2019	Data 26.02.2020	Data 09.03.2021
N° ordine 1030146	N° ordine 1017163	N° ordine 1019024
Tipo di tagliando ANNUALE	Tipo di tagliando ANNUALE	Tipo di tagliando ANNUALE
Interventi di manutenzione	Interventi di manutenzione	Interventi di manutenzione
PETROLCAR SRL Piazza Sassari 2F - 00161 Roma PI 00948121009 CF 00973340581 info@petrolcar-vovo.it Tel 0644230327	PETROLCAR SRL Piazza Sassari 2F - 00161 Roma PI 00948121009 CF 00973340581 info@petrolcar-vovo.it Tel 0644230327	PETROLCAR SRL Piazza Sassari 2F 00161 Roma (RM) Telefono 06 44230327 - 06 44230687 email: info@petrolcar-vovo.it PI 00948121009 CF 00973340581
Sostituzione ausiliario di filtro/olio	Sostituzione ausiliario di filtro/olio	Sostituzione ausiliario di filtro/olio
Note	Note	Note

1 Disponibile in alcuni mercati.





Longo 150-punktiline kontrollnimekiri

Iga sõiduk kontrollitakse põhjalikult Longo 150-punktilise kontrollnimekirja alusel, hinnates salongi, välisilmet ja tehnilist seisukorda varustusest sõltuvalt võidakse teha lisakontrole või võivad mõned kontrollpunktid olla mitteaajakohased.



Sõiduki identiteet ja ajalugu

Kontrollitud VIN-kood	Kinnitatud registreerimisnumber	Kontrollitud läbisõit
Kinnitatud tootmisaasta	Kinnitatud esmaregistreerimise kuupäev	Kontrollitud hooldusajalugu
Märgitud viimase hoolduse kuupäev ja läbisõit	Märgitud järgmise hoolduse aeg	Kontrollitud avariikahjude esinemine
Kontrollitud tootja tagasikutsumise staatus	Kontrollitud sõiduki dokumendid	Kontrollitud võtmete arv

Kere seisukord

Kontrollitud esistange	Kontrollitud tagastange	Kontrollitud kapott
Kontrollitud katus	Kontrollitud vasak külg	Kontrollitud parem külg
Kontrollitud kõik ukсед	Kontrollitud pagasiruum	Kontrollitud kütusepaagi kork
Kontrollitud haakekonks (kui olemas)	Kontrollitud numbrimärkide seisukord	Kontrollitud värvipinna seisukord
Kontrollitud, et rooste puudub	Kontrollitud keredetailide vahed	Kontrollitud esiklaas
Kontrollitud tagaklaas	Kontrollitud küljeaknad	Kontrollitud katuseluuk või panoraamkatus

Salongi seisukord

Kontrollitud juhiistme seisukord	Kontrollitud esiistmete seisukord	Kontrollitud tagaistmete seisukord
Kontrollitud istmete reguleerimine	Kontrollitud istmesoojendus / jahutus (kui on)	Kontrollitud turvavööd
Kontrollitud salongimatid	Kontrollitud põrandamatid	Kontrollitud laepolster
Kontrollitud salongi viimistlused	Kontrollitud armatuurlaud	Kontrollitud uksepolstrid
Kontrollitud käetugi	Kontrollitud pagasiruumi kate	Kontrollitud pagasiruumi seisukord
Kontrollitud pagasiruumi katted	Kontrollitud pagasiruumi valgustus	Kontrollitud varuratas või parandustarvikud

Tuled, peeglid ja klaasid

Kontrollitud esituled	Kontrollitud kaugtuled	Kontrollitud udutuled
Kontrollitud päevatuled	Kontrollitud tagatuled	Kontrollitud pidurituled
Kontrollitud tagurdamise tuled	Kontrollitud suunatud	Kontrollitud numbritulede seisukord
Kontrollitud küljehelkurid	Kontrollitud salongi valgustus	Kontrollitud armatuurlaaha hoiatused
Kontrollitud päikesesirvid	Kontrollitud tagavaatepeegel	Kontrollitud välispeeglid
Kontrollitud elektriline peeglite reguleerimine		

Mugavus ja elektroonika

Kontrollitud konditsioneer	Kontrollitud küttesüsteem	Kontrollitud ventilatsioon
Kontrollitud klaasisoojendus (ees/taga)	Kontrollitud elektriaknad	Kontrollitud keskluuk
Kontrollitud kaugjuhtimispuult	Kontrollitud laste turvalukk	Kontrollitud multimeediaekraan
Kontrollitud raadio	Kontrollitud navigatsioon (kui on)	Kontrollitud Bluetooth ühendus
Kontrollitud USB/12V pesad	Kontrollitud parkimisandurid	Kontrollitud tagurdukaamera
Kontrollitud parkimisabisüsteemid	Kontrollitud püsikiirusehoidja	Kontrollitud roolinupud
Kontrollitud signaal	Kontrollitud juhiabisüsteemid (nt sõiduraja hoidmine, kui on)	

Turvavarustus

Kontrollitud turvapadjad	Kontrollitud kõrvalistuja turvapadja lüliti	Kontrollitud ABS hoiatus
Kontrollitud stabiilsuskontroll	Kontrollitud rehvirõhu jälgimine	Kontrollitud tulekustuti või esmaabikomplekti olemasolu

Mootoriruum ja vedelikud

Mootor käivitub tavapäraselt	Mootor töötab ühtlaselt	Kontrollitud, et ei ole ebaharilikke helisid
Kontrollitud mootori kinnitused	Kontrollitud abirihmad	Kontrollitud hammasrihm / kett
Kontrollitud aku seisukord	Kontrollitud aku laadimine	Kontrollitud generaatori töö
Kontrollitud, et lekkeid ei ole	Kontrollitud õlitaset	Kontrollitud õli kvaliteeti
Kontrollitud jahutusvedeliku taset	Kontrollitud jahutusvedeliku kvaliteeti	Kontrollitud pidurivedeliku taset
Kontrollitud pidurivedeliku kvaliteeti	Kontrollitud roolivõimendi vedeliku taset	Kontrollitud roolivõimendi vedeliku kvaliteeti
Lisatud klaaspesuveelik	Kontrollitud küttesüsteem lekete suhtes	

Pidurisüsteem

Kontrollitud esipidurikettad	Kontrollitud tagapidurikettad	Kontrollitud piduriklotsid
Kontrollitud pidurivoolikud	Kontrollitud piduritorud	Kontrollitud käsipidur
Kontrollitud piduripedaali tundlikkus	Kinnitatud ABS töö	

Roolisüsteem ja vedrustus

Kontrollitud rooliseadistus	Kontrollitud rooli reaktsioon	Kinnitatud, et roolis ei ole lõtku
Kontrollitud roolivõimendi	Kontrollitud esivedrustus	Kontrollitud tagavedrustus
Kontrollitud amortisaatorid	Kontrollitud vedrud	Kontrollitud kuulliigendid
Kontrollitud rattalaagrid		

Veljed ja rehvid

Möödetud esirehvide mustri sügavus	Möödetud tagarehvide mustri sügavus	Kontrollitud rehvide kulumine
Kontrollitud rehvide küljed	Kontrollitud rehvirõhk	Kontrollitud varuratas
Kontrollitud valveljed	Kontrollitud rattapoldid	Kontrollitud turvapolt
Kontrollitud lisarehvide komplekt (kui on)		

Väljalaske- ja kütusesüsteem

Kontrollitud väljalaskeüsteemi seisukord	Kontrollitud, et lekkeid väljalaskeüsteemis pole	Kontrollitud katalüsaator
Kontrollitud tahmafilter (kui on)	Kontrollitud kütusepaak	Kontrollitud kütusetorud
Kontrollitud kütusepaagi kork		

Proovisõit ja sõiduomadused

Kinnitatud sujuv kiirendus	Kinnitatud sujuv käiguvahetus	Kontrollitud siduri töö
Kontrollitud pidurdamise kvaliteet	Kinnitatud stabiilne sõit	