

# Diagnostikaaruanne

## 2016 VOLVO XC60 Summum



### Auto andmed

|                             |  |
|-----------------------------|--|
| Värv: Must                  | CO <sub>2</sub> NEDC heitkogus: 124 g/km |
| Kütuse tüüp: Diisel         |  |
| Keretüüp: Maastur           |  |
| Uste arv: 5                 | Mootori suurus: 2.00 l                   |
| Istekohtade arv: 5          | Silindrid: 4                             |
| Läbisõit: 242 354 km        | Võimsus: 110 kw                          |
| VIN-kood: YV1DZARCDH2083586 | Kütusekulu: 4.50 l/100km                 |
| Käigukast: Automaatne       | Rehvimõõt: 235/60 - 18"                  |
| Veoskeem: Esivedu           | Longo laoseisu ID: L400834               |

Longo Certified

### Auto fotod



### Vastutuse piirang

Käesolev aruanne on koostatud automaatselt meie süsteemides olevate andmete põhjal ning ei pruugi olla täielik ega ammendav. Aruande koostamisel on kasutatud automatiseeritud tõlketehnoloogiat, mistõttu võib esineda väiksemaid ebatäpsusi. Kui teil on küsimusi või mõni aruande osa jääb ebaselgeks, palun pöörduge julgelt meie müügiesindajate poole - aitame teid hea meelega.

# Diagnostikaaruanne

## 2016 VOLVO XC60 Summum



### Diagnostika üksikasjad

Läbisõit lõpetamise kuupäeval: 242 354 km

Kontrollitud Longo Shared Service sertifitseeritud diagnostika meeskonna poolt: Eimantas A., Arnas S.

Sõiduk on kontrollitud vastavalt Longo 150-punktilisele kontrollnimekirjale, mis hõlmab kere välispinda, salongi ning tehnilist seisukorda. Läbiviidud kontrolli ja hindamise ajal kättesaadava teabe põhjal ei tuvastatud viiteid sõiduki osalemisele rasketes liiklusõnnetustes. Hooldusajaloo ja kohustuslike tehnoulevaatuste teave põhineb kättesaadaval dokumentatsioonil ning ekspordiriigi andmetel. Palume arvestada, et sõidukil võib esineda loomulikku kulumist, mis on aksepteeritav ning mida ei pruugita eraldi parandada.

### Tuvastatud puuduste kokkuvõte

Longo poolt läbi viidud põhjaliku diagnostika käigus, 15 puudust olid tuvastatud sõidukis.

| Salong                 | Välimus / Kere         | Mehaaniline osa         |
|------------------------|------------------------|-------------------------|
| ✔ 1 tuvastatud puudust | ✔ 2 tuvastatud puudust | ✔ 12 tuvastatud puudust |

### Diagnostika protsess



## Salong

---

### ✓ 1. Salong: Käetugi - Toimimine ja Seisukord



## Välimus / Kere

---

### ✓ 1. Tuled: Auto Küljetuled - Toimimine, Kahjustused ja Värv



### ✓ 2. Külg: Vasak ja Parem Külg - Nähtavad Kahjustused ja Kriimustused



## Mehaaniline osa

---

- ✓ **1. MUU:** Laadida Akut



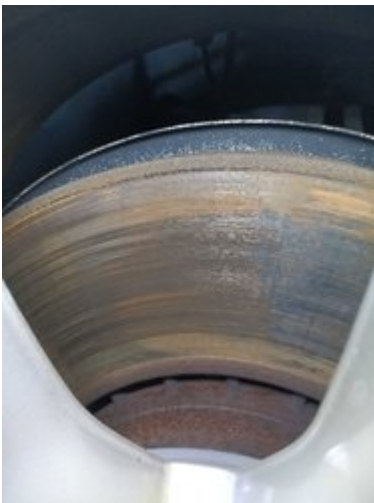
- 
- ✓ **2. MUU:** Mootoriõli ja Filtri Vahetus

- ✓ **3. MUU:** DPF Filtri Regeneerimine/Puhastamine

- ✓ **4. PIDURID:** Tagumine Piduri Ketas (Mõlemad)



- 
- ✓ **5. PIDURID:** Esimesed Pidurikettad Mõlemad





✓ **8. VEDRUSTUS:** Vedrustuse Alumine Õlg Mõlemad



✓ **9. VEDRUSTUS:** Vedrustuse Alumise Õla Eesmine Puks



✓ **10. MOOTOR:** Kammelvälli Klapiate ja Tihend



✓ **11. MOOTOR:** Õhuvoolik



✓ **12. MOOTOR:** Õhufiltri Kast on Tihendil

**Muu**

---

✓ **1. Diagnostika Foto**



## ✓ 2. Kliimaseadme Mõõtmine



---

## ✓ 3. Lisa Foto Esisalongist



# Ettevalmistus- ja remondiaruanne

## 2016 VOLVO XC60 Summum



### Longo ettevalmistuskeskuses tehtud tööde kokkuvõte

Ettevalmistusprotsessi käigus teostati järgmised tööd

#### Kere ja salong

- ✓ 1. Vaheta Tuled Auto Küljel

#### Mehaanilised remonttööd

- ✓ 1. Õhufiltri Korpus Tihendatud Hermeetikuga
- ✓ 2. Laadida Akut
- ✓ 3. Vedrustuse Alumine Võll (Mõlemad)
- ✓ 4. Mootoriõli ja Filtri Vahetus
- ✓ 5. Sisselaske Kollektori Tihend
- ✓ 6. DPF Filtri Regenerereerimine/Puhastamine
- ✓ 7. Õhuvoolik

#### Puhastamine ja poleerimine

- ✓ 1. Kere pesemine
- ✓ 2. Salongi süvapuhasustus ainult hüpoallergeensete puhastusvahendidega
- ✓ 3. Kere poleerimine pärast puhastamist

#### Ettevalmistamisel kasutatud varuosad

1. Õlifilter (OE662/4)
2. Mootori Sisselaskekollektori Tihend (71-12274-00)
3. Hoova Puks Tagumine (FD-TC-5741)
4. Air Pipe Volvo (31422063)
5. Suunatule Tuli (TYC338-0058-3)
6. Quartz Ineo Xtra EC6 0W20 208L 5.2L
7. Õlikarteri Tihend (EL247804)
8. Sisselaskekollektori Tihend (71-12275-00)

#### Vastutuse piirang

Käesolev aruanne on koostatud automaatselt meie süsteemides olevate andmete põhjal ning ei pruugi olla täielik ega ammendav. Aruande koostamisel on kasutatud automatiseeritud tõlketehnoloogiat, mistõttu võib esineda väiksemaid ebatäpsusi. Kui teil on küsimusi või mõni aruande osa jääb ebaselgeks, palun pöörduge julgelt meie müügiesindajate poole - aitame teid hea meelega.

Lisateave

## 2016 VOLVO XC60 Summum



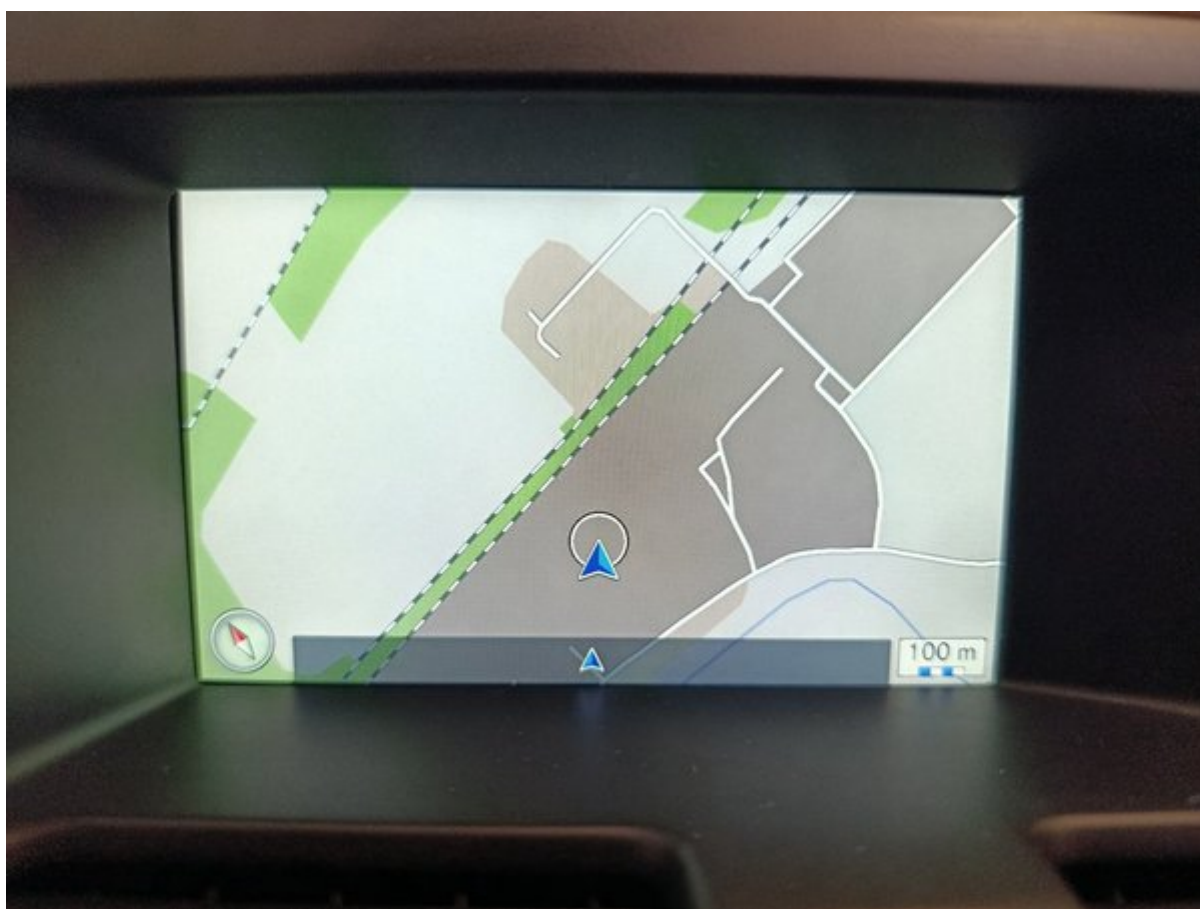
Lisafotod





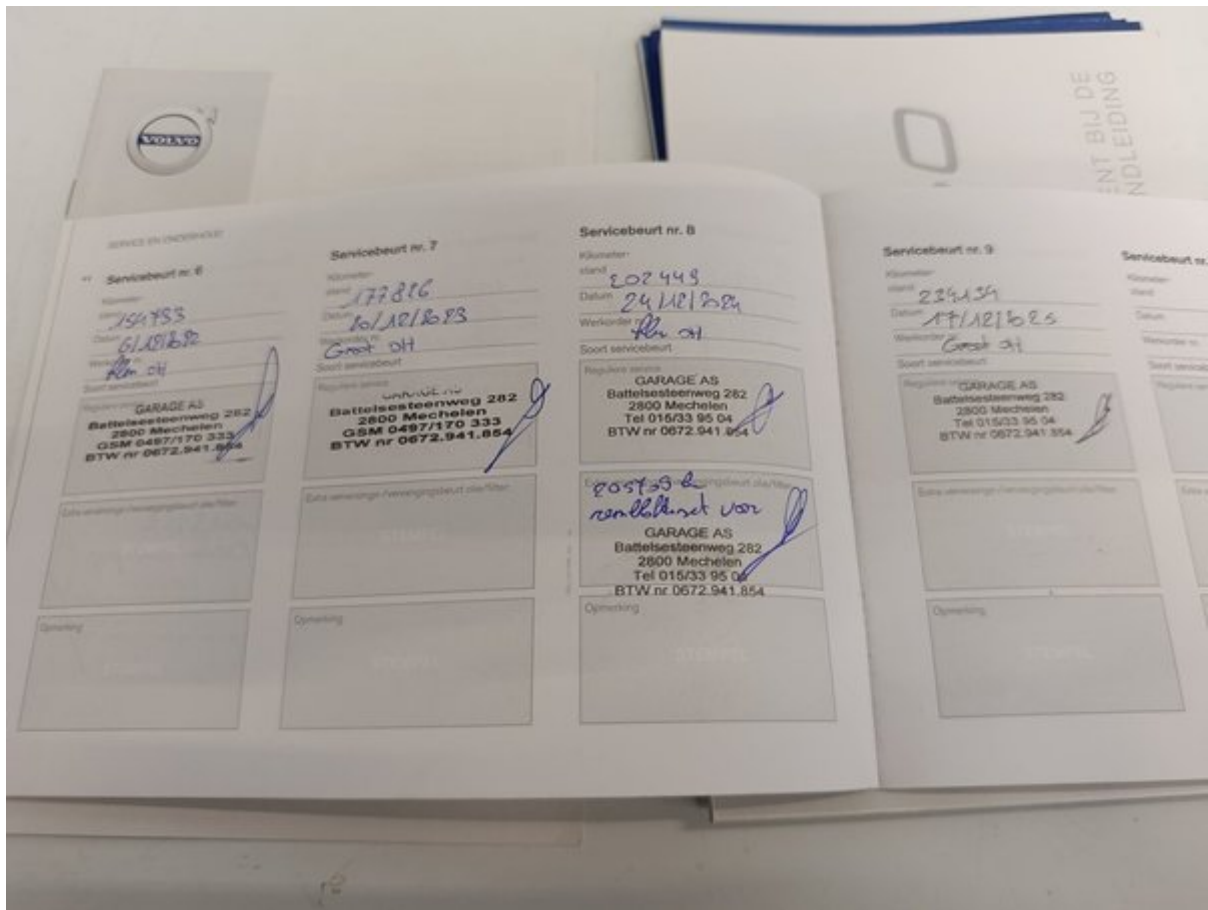
















# Longo 150-punktiline kontrollnimekiri

Iga sõiduk kontrollitakse põhjalikult Longo 150-punktilise kontrollnimekirja alusel, hinnates salongi, välisilmet ja tehnilist seisukorda varustusest sõltuvalt võidakse teha lisakontrole või võivad mõned kontrollpunktid olla mitteesjakohased.



## Sõiduki identiteet ja ajalugu

|   |  |                                      |
|---|--|--------------------------------------|
| Kontrollitud VIN-kood                         | Kinnitatud registreerimisnumber        | Kontrollitud läbisõit                |
| Kinnitatud tootmisaasta                       | Kinnitatud esmaregistreerimise kuupäev | Kontrollitud hooldusajalugu          |
| Märgitud viimase hoolduse kuupäev ja läbisõit | Märgitud järgmise hoolduse aeg         | Kontrollitud avariikahjude esinemine |
| Kontrollitud tootja tagasikutsumise staatus   | Kontrollitud sõiduki dokumendid        | Kontrollitud võtmete arv             |

## Kere seisukord

|                                      |                                      |   |
|--------------------------------------|--------------------------------------|---|
| Kontrollitud esistange               | Kontrollitud tagastange              | Kontrollitud kapott                       |
| Kontrollitud katus                   | Kontrollitud vasak külg              | Kontrollitud parem külg                   |
| Kontrollitud kõik ukсед              | Kontrollitud pagasiruum              | Kontrollitud kütusepaagi kork             |
| Kontrollitud haakekonks (kui olemas) | Kontrollitud numbrimärkide seisukord | Kontrollitud värvipinna seisukord         |
| Kontrollitud, et rooste puudub       | Kontrollitud keredetailide vahed     | Kontrollitud esiklaas                     |
| Kontrollitud tagaklaas               | Kontrollitud küljpeaknad             | Kontrollitud katuseluuk või panoraamkatus |

## Salongi seisukord

|                                    |  |   |
|------------------------------------|--|---|
| Kontrollitud juhiistme seisukord   | Kontrollitud esiistmete seisukord              | Kontrollitud tagaistmete seisukord          |
| Kontrollitud istmete reguleerimine | Kontrollitud istmesoojendus / jahutus (kui on) | Kontrollitud turvavööd                      |
| Kontrollitud salongimatid          | Kontrollitud põrandamatid                      | Kontrollitud laepolster                     |
| Kontrollitud salongi viimistlused  | Kontrollitud armatuurlaud                      | Kontrollitud uksepolstrid                   |
| Kontrollitud käetugi               | Kontrollitud pagasiruumi kate                  | Kontrollitud pagasiruumi seisukord          |
| Kontrollitud pagasiruumi katted    | Kontrollitud pagasiruumi valgustus             | Kontrollitud varuratas või parandustarvikud |

## Tuled, peeglid ja klaasid

|   |                                |                                      |
|---|--------------------------------|--------------------------------------|
| Kontrollitud esituled                           | Kontrollitud kaugtuled         | Kontrollitud udutuled                |
| Kontrollitud päevatuled                         | Kontrollitud tagatuled         | Kontrollitud pidurituled             |
| Kontrollitud tagurdamise tuled                  | Kontrollitud suunatud          | Kontrollitud numbritulede seisukord  |
| Kontrollitud küljehelkurid                      | Kontrollitud salongi valgustus | Kontrollitud armatuurlaaha hoiatused |
| Kontrollitud päikesesirvid                      | Kontrollitud tagavaatepeegel   | Kontrollitud välispeeglid            |
| Kontrollitud elektriline peeglite reguleerimine |                                |                                      |

## Mugavus ja elektroonika

|   |   |                                |
|---|---|--------------------------------|
| Kontrollitud konditsioneer              | Kontrollitud küttesüsteem                                     | Kontrollitud ventilatsioon     |
| Kontrollitud klaasisoojendus (ees/taga) | Kontrollitud elektriaknad                                     | Kontrollitud kesklukk          |
| Kontrollitud kaugjuhtimispuult          | Kontrollitud laste turvalukk                                  | Kontrollitud multimeediaekraan |
| Kontrollitud raadio                     | Kontrollitud navigatsioon (kui on)                            | Kontrollitud Bluetooth ühendus |
| Kontrollitud USB/12V pesad              | Kontrollitud parkimisandurid                                  | Kontrollitud tagurdukaamera    |
| Kontrollitud parkimisabisüsteemid       | Kontrollitud püsikiirusehoidja                                | Kontrollitud roolinupud        |
| Kontrollitud signaal                    | Kontrollitud juhiabisüsteemid (nt sõiduraja hoidmine, kui on) |                                |

## Turvavarustus

|                                 |   |   |
|---------------------------------|---|---|
| Kontrollitud turvapadjad        | Kontrollitud kõrvalistuja turvapadja lüliti | Kontrollitud ABS hoiatus                                |
| Kontrollitud stabiilsuskontroll | Kontrollitud rehvirõhu jälgimine            | Kontrollitud tulekustuti või esmaabikomplekti olemasolu |

## Mootoriruum ja vedelikud

|  |   |  |
|--|---|--|
| Mootor käivitub tavapäraselt           | Mootor töötab ühtlaselt                   | Kontrollitud, et ei ole ebaharilikke helisid   |
| Kontrollitud mootori kinnitused        | Kontrollitud abirihmad                    | Kontrollitud hammasrihm / kett                 |
| Kontrollitud aku seisukord             | Kontrollitud aku laadimine                | Kontrollitud generaatori töö                   |
| Kontrollitud, et lekkeid ei ole        | Kontrollitud õlitaset                     | Kontrollitud õli kvaliteeti                    |
| Kontrollitud jahutusvedeliku taset     | Kontrollitud jahutusvedeliku kvaliteeti   | Kontrollitud pidurivedeliku taset              |
| Kontrollitud pidurivedeliku kvaliteeti | Kontrollitud roolivõimendi vedeliku taset | Kontrollitud roolivõimendi vedeliku kvaliteeti |
| Lisatud klaaspesivedelik               | Kontrollitud kütusesüsteem lekete suhtes  |  |

## Pidurisüsteem

|                                       |                               |                            |
|---------------------------------------|-------------------------------|----------------------------|
| Kontrollitud esipidurikettad          | Kontrollitud tagapidurikettad | Kontrollitud piduriklotsid |
| Kontrollitud pidurivoolikud           | Kontrollitud piduritorud      | Kontrollitud käsipidur     |
| Kontrollitud piduripedaali tundlikkus | Kinnitatud ABS töö            |                            |

## Roolisüsteem ja vedrustus

|                             |                               |                                    |
|-----------------------------|-------------------------------|------------------------------------|
| Kontrollitud rooliseadistus | Kontrollitud rooli reaktsioon | Kinnitatud, et roolis ei ole lõtku |
| Kontrollitud roolivõimendi  | Kontrollitud esivedrustus     | Kontrollitud tagavedrustus         |
| Kontrollitud amortisaatorid | Kontrollitud vedrud           | Kontrollitud kuulliigendid         |
| Kontrollitud rattalaagrid   |                               |                                    |

## Veljed ja rehvid

|  |                                     |                               |
|--|-------------------------------------|-------------------------------|
| Möödetud esirehvide mustri sügavus         | Möödetud tagarehvide mustri sügavus | Kontrollitud rehvide kulumine |
| Kontrollitud rehvide küljed                | Kontrollitud rehvirõhk              | Kontrollitud varuratas        |
| Kontrollitud valveljed                     | Kontrollitud rattapoldid            | Kontrollitud turvapolt        |
| Kontrollitud lisarehvide komplekt (kui on) |                                     |                               |

## Väljalaske- ja kütusesüsteem

|  |  |                           |
|--|--|---------------------------|
| Kontrollitud väljalaskeüsteemi seisukord | Kontrollitud, et lekkeid väljalaskeüsteemis pole | Kontrollitud katalüsaator |
| Kontrollitud tahmafilter (kui on)        | Kontrollitud kütusepaak                          | Kontrollitud kütusetorud  |
| Kontrollitud kütusepaagi kork            |  |                           |

## Proovisõit ja sõiduomadused

|                                    |                               |                         |
|------------------------------------|-------------------------------|-------------------------|
| Kinnitatud sujuv kiirendus         | Kinnitatud sujuv käiguvahetus | Kontrollitud siduri töö |
| Kontrollitud pidurdamise kvaliteet | Kinnitatud stabiilne sõit     |                         |