

# Diagnostikaaruanne

## 2016 HYUNDAI TUCSON Launch Edition



### Auto andmed

Värv: Hall	CO <sub>2</sub> NEDC heitkogus: 119 g/km
Kütuse tüüp: Diisel	
Keretüüp: Maastur	Täismass (GVW): 2000 kg
Uste arv: 5	Mootori suurus: 1.70 l
Iste kohtade arv: 5	Silindrid: 4
Läbisõit: 133 299 km	Võimsus: 85 kw
VIN-kood: TMAJ3815AHJ162907	Kütusekulu: 4.60 l/100km
Käigukast: Manuaalne	Rehvimõõt: 225/60 - 17"
Veoskeem: Esivedu	Longo laoseisu ID: L403906

Longo Certified

### Auto fotod



### Vastutuse piirang

Käesolev aruanne on koostatud automaatselt meie süsteemides olevate andmete põhjal ning ei pruugi olla täielik ega ammendav. Aruande koostamisel on kasutatud automatiseeritud tõlketehnoloogiat, mistõttu võib esineda väiksemaid ebatäpsusi. Kui teil on küsimusi või mõni aruande osa jääb ebaselgeks, palun pöörduge julgelt meie müügiesindajate poole - aitame teid hea meelega.

# Diagnostikaaruanne

## 2016 HYUNDAI TUCSON Launch Edition



### Diagnostika üksikasjad

Läbisõit lõpetamise kuupäeval: 133 299 km

Kontrollitud Longo Shared Service sertifitseeritud diagnostika meeskonna poolt: Eimantas A., Arnas S., Mindaugas G.

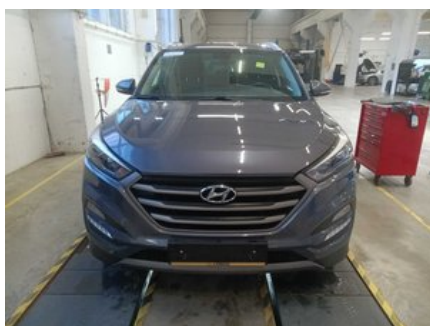
Sõiduk on kontrollitud vastavalt Longo 150-punktilisele kontrollnimekirjale, mis hõlmab kere välispinda, salongi ning tehnilist seisukorda. Läbiviidud kontrolli ja hindamise ajal kättesaadava teabe põhjal ei tuvastatud viiteid sõiduki osalemisele rasketes liiklusõnnetustes. Hooldusajaloo ja kohustuslike tehnoulevaatuste teave põhineb kättesaadaval dokumentatsioonil ning ekspordiriigi andmetel. Palume arvestada, et sõidukil võib esineda loomulikku kulumist, mis on aksepteeritav ning mida ei pruugita eraldi parandada.

### Tuvastatud puuduste kokkuvõte

Longo poolt läbi viidud põhjaliku diagnostika käigus, 24 puudust olid tuvastatud sõidukis.

Salong	Välimus / Kere	Mehaaniline osa
✔ 7 tuvastatud puudust	✔ 11 tuvastatud puudust	✔ 6 tuvastatud puudust

### Diagnostika protsess



### Salong

✔ **1. Salong:** Käigukang Katik ja Käigukang Nupp - Seisukord



✔ **2. Salong:** Vaibad - Seisukord



✔ **3. Salong:** Katted ja liistud - Seisukord



✔ **4. Uksed:** Uste Kummitihendid



✔ **5. Esiosa:** Klaasipuhasti Kumm ja Käepide (Ees ja Taga) - Seisukord



✓ **6. Esiosa:** Rool - Juhtseadmete/Nuppude Töö

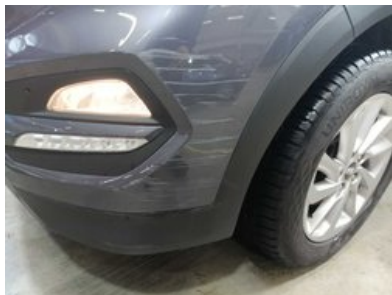


✓ **7. Toiming:** Tagavaate Kaamera / Lähedussensorid - Toimimine



## Välimus / Kere

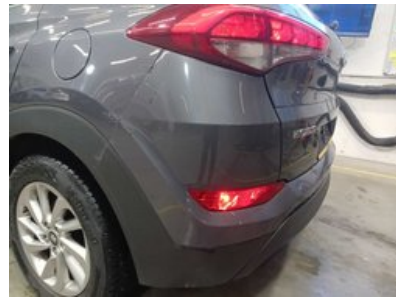
✓ **1. Esiosa:** Esistange - Seisukord ja Joondus



✔ **2. Muu:** Täiendavad Poleerimistööd



✔ **3. Tagaosa:** Tagumine stange - Seisukord ja joendus



✔ **4. Tagaosa:** Pagasiluuk - Nähtavad kahjustused



✔ **5. Külg:** Vasak ja Parem Külg - Nähtavad Kahjustused ja Kriimustused



✔ **6. Külg:** Vasak ja Parem Külg - Nähtavad Kahjustused ja Kriimustused



✔ **7. Külg:** Vasak ja Parem Külg - Nähtavad Kahjustused ja Kriimustused



✔ **8. Külg:** Vasak ja Parem Külg - Nähtavad Kahjustused ja Kriimustused



✓ **9. Külg:** Vasak ja Parem Külg - Nähtavad Kahjustused ja Kriimustused



✓ **10. Külg:** Vasak ja Parem Külg - Nähtavad Kahjustused ja Kriimustused



✓ **11. Tuled:** Tagatuled (Pidurituled, udutuled, suunatud) - Toimimine, kahjustused ja värv



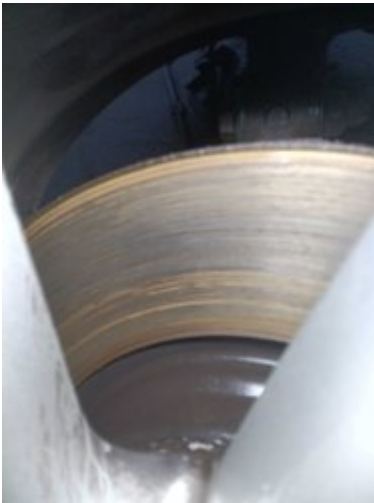
## Mehaaniline osa

✓ **1. MUU:** Mootoriõli ja Filtri Vaetus

✓ **2. MUU:** Tagumised Pidurikettad Koos Klotsidega



✓ **3. PIDURID:** Esimesed Pidurikettad Mõlemad

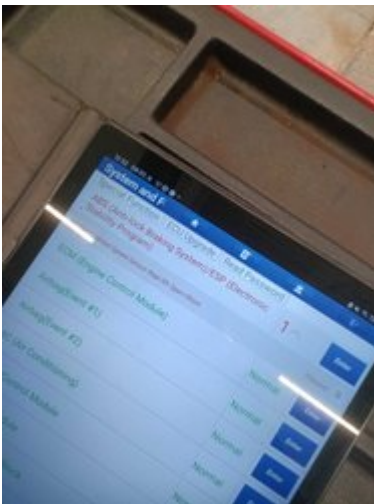


---

✓ **4. PIDURID:** Seisupiduri Vabakäik

---

✓ **5. PIDURID:** Mootor ja Pump - RHD



---

✓ **6. PIDURID:** Tagumine Piduri Ketas (Mõlemad)





✓ 4. Lisa Foto Esisalongist



# Ettevalmistus- ja remondiaruanne

## 2016 HYUNDAI TUCSON Launch Edition



### Longo ettevalmistuskeskuses tehtud tööde kokkuvõte

Ettevalmistusprotsessi käigus teostati järgmised tööd

#### Kere ja salong

- ✓ 1. Vaheta Tagumised Tuled
- ✓ 2. Esitulede Reguleerimine

#### Mehaanilised remonttööd

- ✓ 1. Mootoriõli ja Filtri Vahetus
- ✓ 2. Motor & Pump - RHD
- ✓ 3. Vaheta Tagaklaasi Kuhjar (Mehaaniline)
- ✓ 4. Tagumised Pidurikettad Koos Klotsidega
- ✓ 5. Seisupiduri Vabakäik

#### Värvimistööd

- ✓ 1. Värv Tagumine Poritiib
- ✓ 2. Esipõrkekaitse Värvimine
- ✓ 3. Värv Lävi

#### Puhastamine ja poleerimine

- ✓ 1. Kere pesemine
- ✓ 2. Salongi süvapuhasustus ainult hüpoallergeensete puhastusvahendidega

#### Ettevalmistamisel kasutatud varuosad

1. Ölifilter (OE674/5)
2. Piduriklotside Komplekt (1209.02)
3. Tagumise Klaasipuhastaja Hari (3397011430)
4. Total Ineo First 0W30 208L 5.3L
5. Piduriketas (RT12155-GL)
6. Ölikarteri Tihend (85932456)
7. Rattalaagriploki Komplekt (37-147520014)
8. Tail Light Tucson Left (PTN2331)

#### Vastutuse piirang

Käesolev aruanne on koostatud automaatselt meie süsteemides olevate andmete põhjal ning ei pruugi olla täielik ega ammendav. Aruande koostamisel on kasutatud automatiseeritud tölketehnoloogiat, mistõttu võib esineda väiksemaid ebatäpsusi. Kui teil on küsimusi või mõni aruande osa jääb ebaselgeks, palun pöörduge julgelt meie müügiesindajate poole - aitame teid hea meelega.

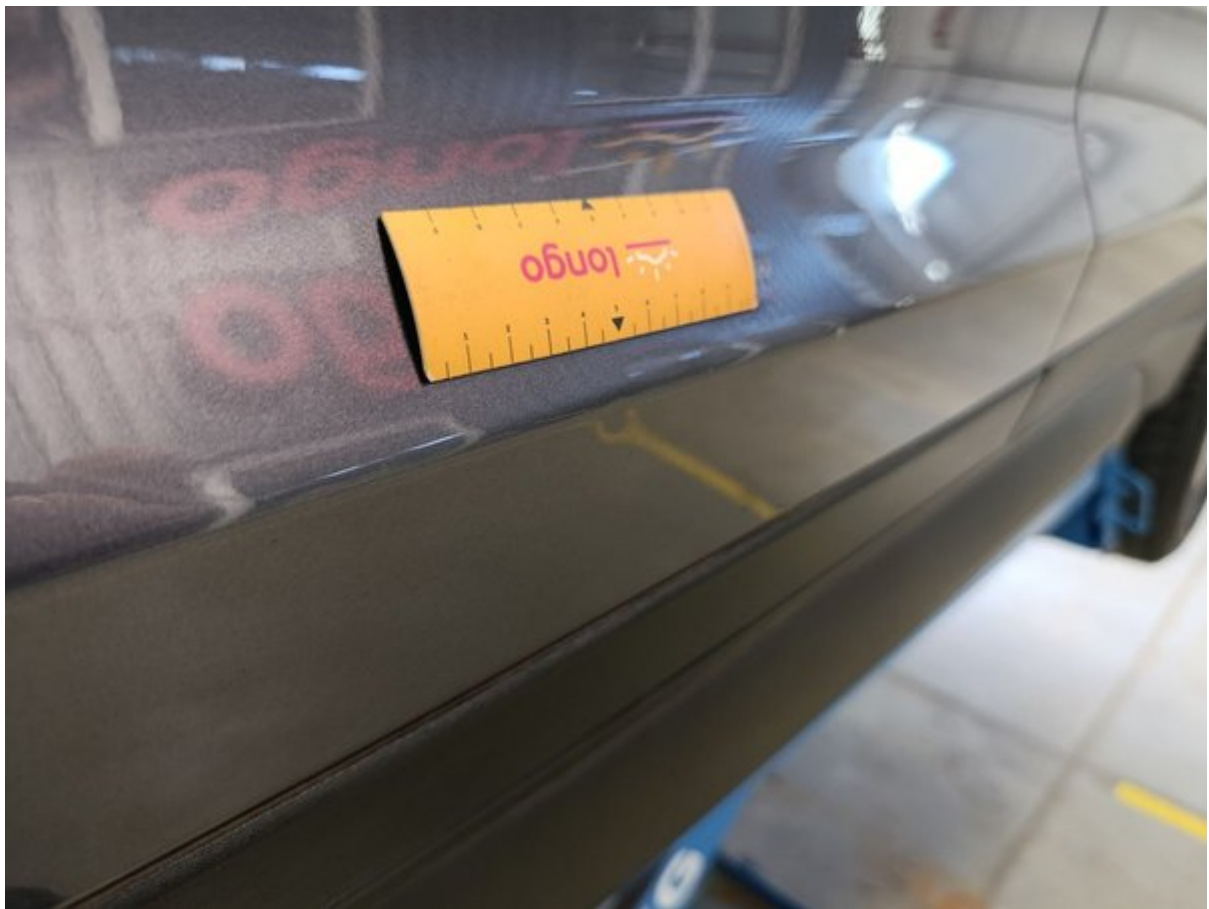
Lisateave

## 2016 HYUNDAI TUCSON Launch Edition



Lisafotod







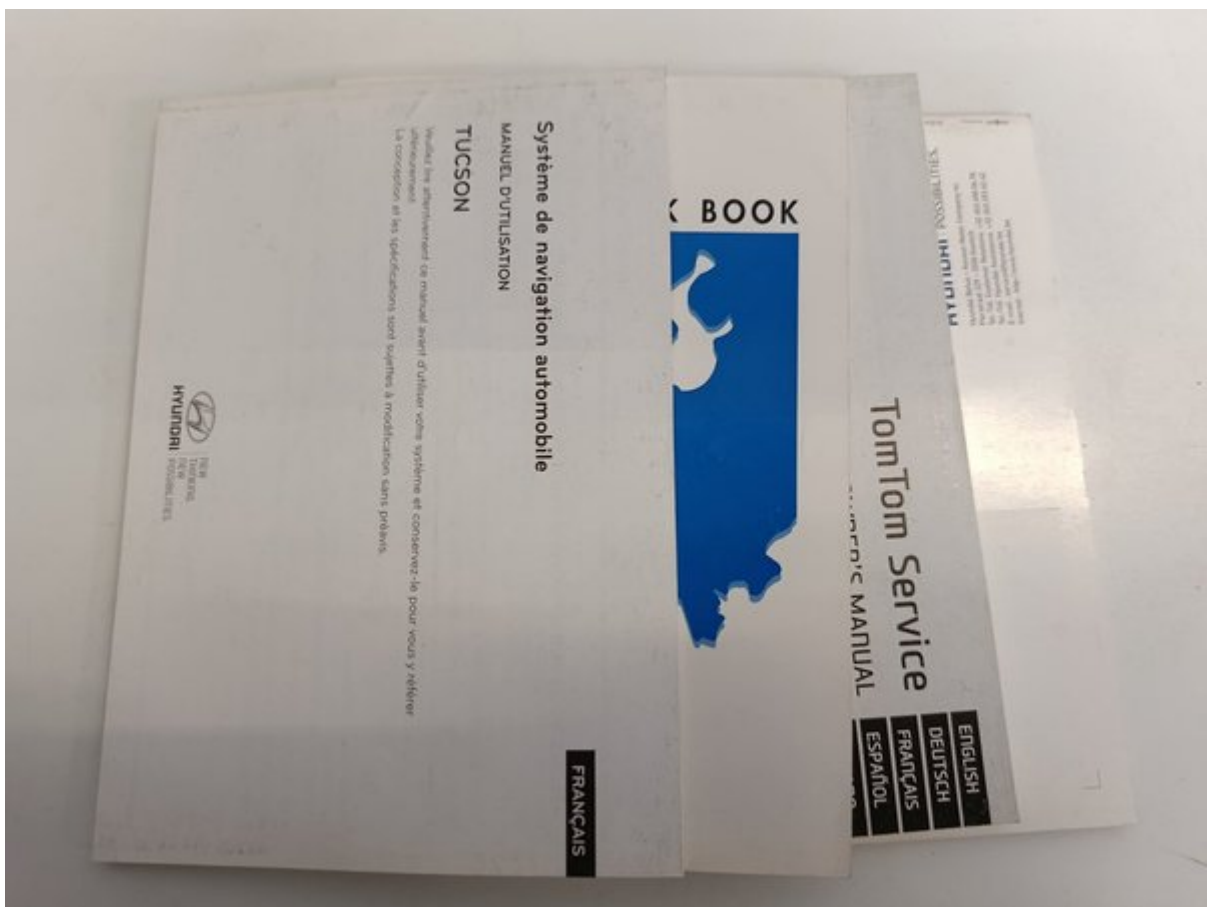













**Schéma d'entretien**

<b>Onderhoud / Entretien</b>	
103215 km	Type A / B
Datum / Date: 23/11/23	Stempel / Cachet
Handtekening / Signature: <i>ST</i>	 <b>HYUNDAI Service</b> BRUNO MERCIER TOURNAI 9604 C02 "Authorized Repairer"
Extra uitgevoerde werken / Travaux supplémentaires: <i>FA PP</i>	
Volgend onderhoud op / Entretien suivant à: 133245 km	

<b>Motorolieservice / Vidange</b>	
Datum / Date: / /	Stempel / Cachet
km:	
Volgend onderhoud op / Entretien suivant à: km	

<b>Onderhoud / Entretien</b>	
115672 km	Type A / B
Datum / Date: 26/11/24	Stempel / Cachet
Handtekening / Signature: <i>ST</i>	 <b>HYUNDAI Service</b> BRUNO MERCIER TOURNAI 9604 C02 "Authorized Repairer"
Extra uitgevoerde werken / Travaux supplémentaires: <i>FA FA FG FP</i>	
Volgend onderhoud op / Entretien suivant à: 141762 km	

<b>Motorolieservice / Vidange</b>	
Datum / Date: / /	Stempel / Cachet
km:	
Volgend onderhoud op / Entretien suivant à: km	

49

**Onderhoudsschema**

<b>Onderhoud / Entretien</b>	
23374 km	Type A / B
Datum / Date: 23/09/21	Stempel / Cachet
Handtekening / Signature	 <b>HYUNDAI Service</b> BRUNO MERCIER TOURNAI 9604 C02 "Authorized Repairer"
Extra uitgevoerde werken / Travaux supplémentaires	
Volgend onderhoud op / Entretien suivant à: km	

<b>Motorolieservice / Vidange</b>	
Datum / Date: / /	Stempel / Cachet
km:	
Volgend onderhoud op / Entretien suivant à: km	

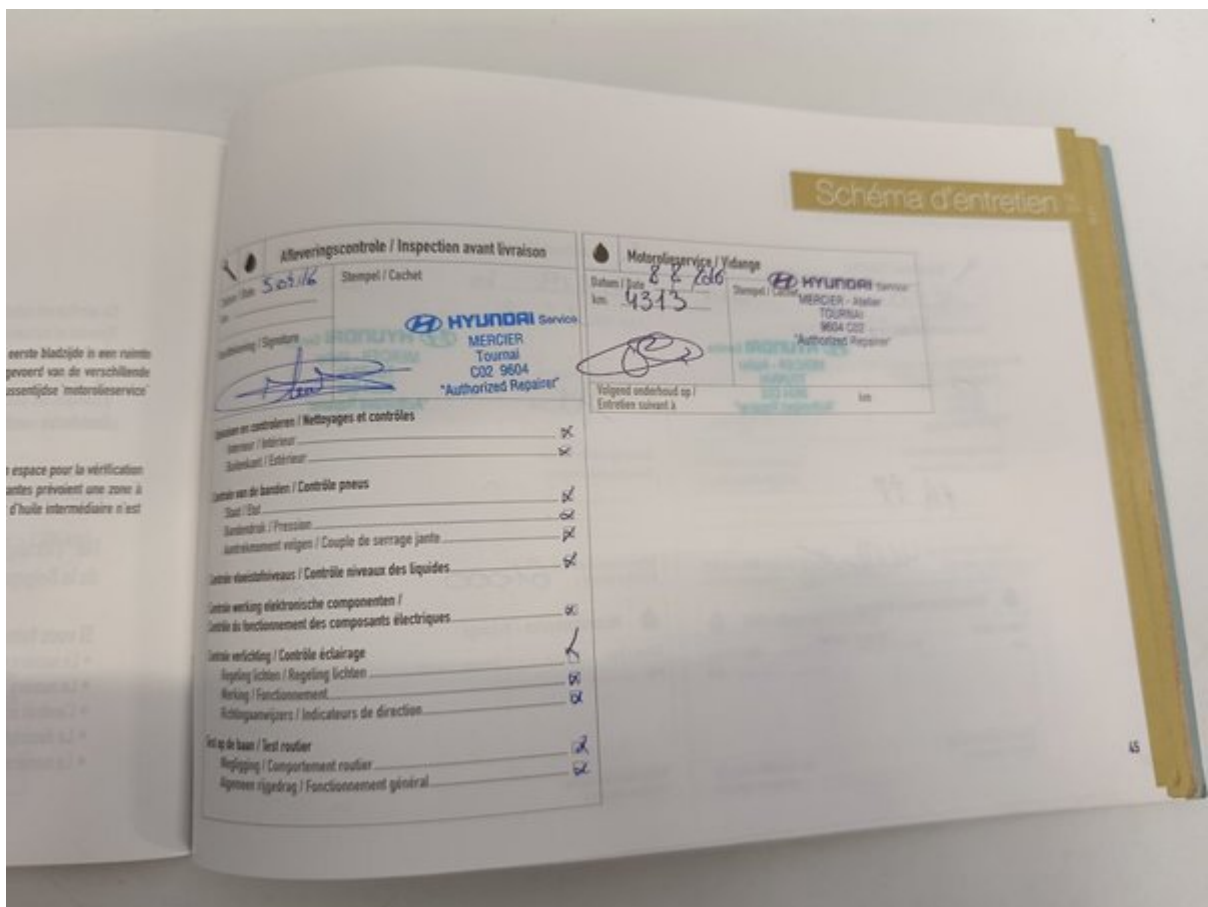
  

<b>Onderhoud / Entretien</b>	
29775 km	Type A / B
Datum / Date: 24/11/22	Stempel / Cachet
Handtekening / Signature: <i>ST</i>	 <b>HYUNDAI Service</b> BRUNO MERCIER TOURNAI 9604 C02 "Authorized Repairer"
Extra uitgevoerde werken / Travaux supplémentaires: <i>KA KP</i>	
Volgend onderhoud op / Entretien suivant à: 11725 km	

<b>Motorolieservice / Vidange</b>	
Datum / Date: / /	Stempel / Cachet
km:	
Volgend onderhoud op / Entretien suivant à: km	

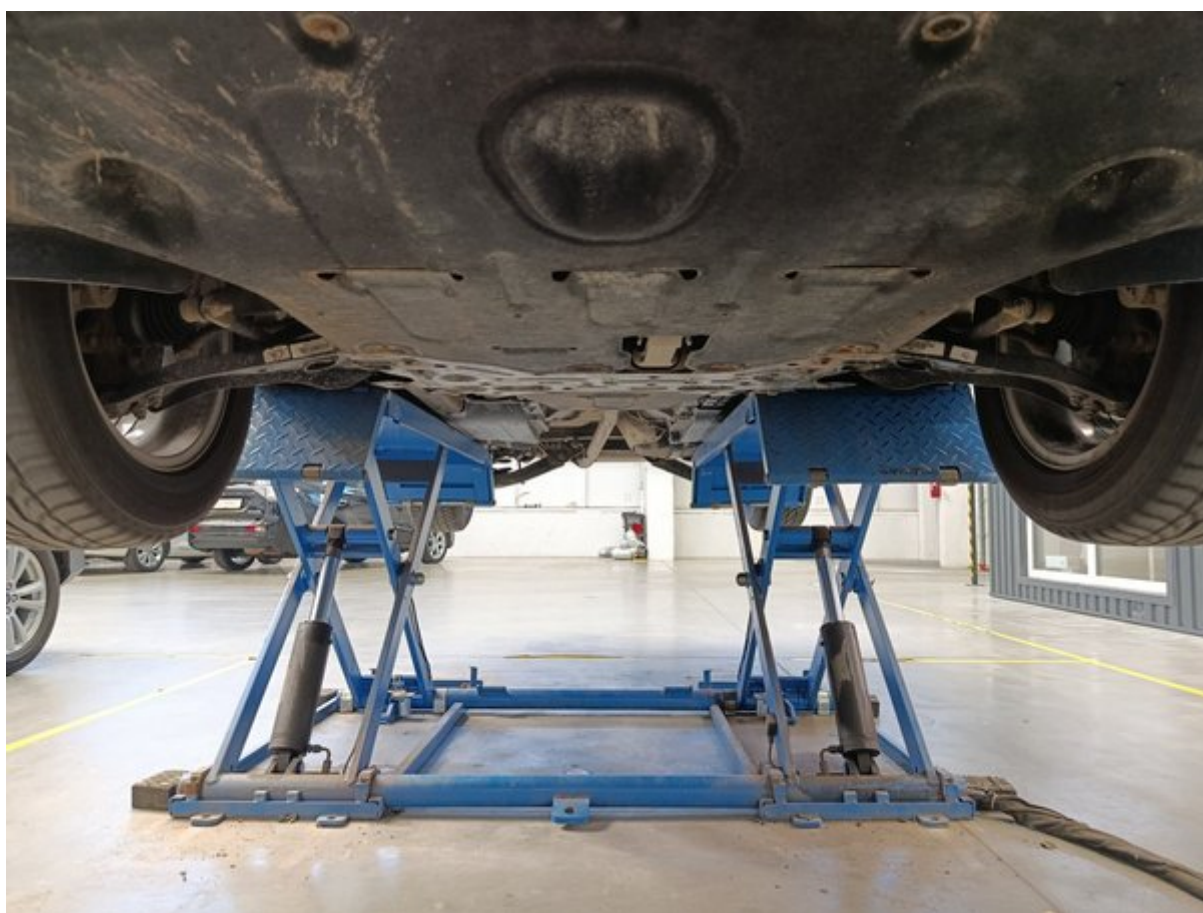
48



## Onderhoudsschema

Onderhoud / Entretien		Onderhoud / Entretien	
16375 km	Type A / B	31819 km	Type A / B
Datum / Date 14/05/18	Stempel / Cachet <b>HYUNDAI Service</b> MERCIER - Atelier TOURNAI 9604 C02 "Authorized Repairer"	Datum / Date 16/18	Stempel / Cachet <b>HYUNDAI Service</b> MERCIER - Atelier TOURNAI 9604 C02 "Authorized Repairer"
Handtekening / Signature		Handtekening / Signature	
Extra uitgevoerde werken / Travaux supplémentaires FH PP		Extra uitgevoerde werken / Travaux supplémentaires	
Volgend onderhoud op / Entretien suivant à 46875 km		Volgend onderhoud op / Entretien suivant à 61000 km / 1 AN	
Motorolieservice / Vidange		Motorolieservice / Vidange	
Datum / Date	Stempel / Cachet	Datum / Date	Stempel / Cachet
km		km	
Volgend onderhoud op / Entretien suivant à	km	Volgend onderhoud op / Entretien suivant à	km





# Longo 150-punktiline kontrollnimekiri

Iga sõiduk kontrollitakse põhjalikult Longo 150-punktilise kontrollnimekirja alusel, hinnates salongi, välisilmet ja tehnilist seisukorda varustusest sõltuvalt võidakse teha lisakontrole või võivad mõned kontrollpunktid olla mitteaajakohased.



## Sõiduki identiteet ja ajalugu

Kontrollitud VIN-kood	Kinnitatud registreerimisnumber	Kontrollitud läbisõit
Kinnitatud tootmisaasta	Kinnitatud esmaregistreerimise kuupäev	Kontrollitud hooldusajalugu
Märgitud viimase hoolduse kuupäev ja läbisõit	Märgitud järgmise hoolduse aeg	Kontrollitud avariikahjude esinemine
Kontrollitud tootja tagasikutsumise staatus	Kontrollitud sõiduki dokumendid	Kontrollitud võtmete arv

## Kere seisukord

Kontrollitud esistange	Kontrollitud tagastange	Kontrollitud kapott
Kontrollitud katus	Kontrollitud vasak külg	Kontrollitud parem külg
Kontrollitud kõik ukсед	Kontrollitud pagasiruum	Kontrollitud kütusepaagi kork
Kontrollitud haakekonks (kui olemas)	Kontrollitud numbrimärkide seisukord	Kontrollitud värvipinna seisukord
Kontrollitud, et rooste puudub	Kontrollitud keredetailide vahed	Kontrollitud esiklaas
Kontrollitud tagaklaas	Kontrollitud küljpeaknad	Kontrollitud katuseluuk või panoraamkatus

## Salongi seisukord

Kontrollitud juhiistme seisukord	Kontrollitud esiistmete seisukord	Kontrollitud tagaistmete seisukord
Kontrollitud istmete reguleerimine	Kontrollitud istmesoojendus / jahutus (kui on)	Kontrollitud turvavööd
Kontrollitud salongimatid	Kontrollitud põrandamatid	Kontrollitud laepolster
Kontrollitud salongi viimistlused	Kontrollitud armatuurlaud	Kontrollitud uksepolstrid
Kontrollitud käetugi	Kontrollitud pagasiruumi kate	Kontrollitud pagasiruumi seisukord
Kontrollitud pagasiruumi katted	Kontrollitud pagasiruumi valgustus	Kontrollitud varuratas või parandustarvikud

## Tuled, peeglid ja klaasid

Kontrollitud esituled	Kontrollitud kaugtuled	Kontrollitud udutuled
Kontrollitud päevatuled	Kontrollitud tagatuled	Kontrollitud pidurituled
Kontrollitud tagurdamise tuled	Kontrollitud suunatud	Kontrollitud numbritulede seisukord
Kontrollitud küljehelkurid	Kontrollitud salongi valgustus	Kontrollitud armatuurlaaha hoiatused
Kontrollitud päikesesirvid	Kontrollitud tagavaatepeegel	Kontrollitud välispeeglid
Kontrollitud elektriline peeglite reguleerimine		

## Mugavus ja elektroonika

Kontrollitud konditsioneer	Kontrollitud küttesüsteem	Kontrollitud ventilatsioon
Kontrollitud klaasisoojendus (ees/taga)	Kontrollitud elektriaknad	Kontrollitud keskluuk
Kontrollitud kaugjuhtimispuult	Kontrollitud laste turvalukk	Kontrollitud multimeediakraan
Kontrollitud raadio	Kontrollitud navigatsioon (kui on)	Kontrollitud Bluetooth ühendus
Kontrollitud USB/12V pesad	Kontrollitud parkimisandurid	Kontrollitud tagurdukaamera
Kontrollitud parkimisabisüsteemid	Kontrollitud püsikiirusehoidja	Kontrollitud roolinupud
Kontrollitud signaal	Kontrollitud juhiabisüsteemid (nt sõiduraja hoidmine, kui on)	

## Turvavarustus

Kontrollitud turvapadjad	Kontrollitud kõrvalistuja turvapadja lüliti	Kontrollitud ABS hoiatus
Kontrollitud stabiilsuskontroll	Kontrollitud rehvirõhu jälgimine	Kontrollitud tulekustuti või esmaabikomplekti olemasolu

## Mootoriruum ja vedelikud

Mootor käivitub tavapäraselt	Mootor töötab ühtlaselt	Kontrollitud, et ei ole ebaharilikke helisid
Kontrollitud mootori kinnitused	Kontrollitud abirihmad	Kontrollitud hammasrihm / kett
Kontrollitud aku seisukord	Kontrollitud aku laadimine	Kontrollitud generaatori töö
Kontrollitud, et lekkeid ei ole	Kontrollitud õlitaset	Kontrollitud õli kvaliteeti
Kontrollitud jahutusvedeliku taset	Kontrollitud jahutusvedeliku kvaliteeti	Kontrollitud pidurivedeliku taset
Kontrollitud pidurivedeliku kvaliteeti	Kontrollitud roolivõimendi vedeliku taset	Kontrollitud roolivõimendi vedeliku kvaliteeti
Lisatud klaaspesuveelik	Kontrollitud küttesüsteem lekete suhtes	

## Pidurisüsteem

Kontrollitud esipidurikettad	Kontrollitud tagapidurikettad	Kontrollitud piduriklotsid
Kontrollitud pidurivoolikud	Kontrollitud piduritorud	Kontrollitud käsipidur
Kontrollitud piduripedaali tundlikkus	Kinnitatud ABS töö	

## Roolisüsteem ja vedrustus

Kontrollitud rooliseadistus	Kontrollitud rooli reaktsioon	Kinnitatud, et roolis ei ole lõtku
Kontrollitud roolivõimendi	Kontrollitud esivedrustus	Kontrollitud tagavedrustus
Kontrollitud amortisaatorid	Kontrollitud vedrud	Kontrollitud kuulliigendid
Kontrollitud rattalaagrid		

## Veljed ja rehvid

Mõõdetud esirehvide mustri sügavus	Mõõdetud tagarehvide mustri sügavus	Kontrollitud rehvide kulumine
Kontrollitud rehvide küljed	Kontrollitud rehvirõhk	Kontrollitud varuratas
Kontrollitud valveljed	Kontrollitud rattapoldid	Kontrollitud turvapolt
Kontrollitud lisarehvide komplekt (kui on)		

## Väljalaske- ja kütusesüsteem

Kontrollitud väljalaskeüsteemi seisukord	Kontrollitud, et lekkeid väljalaskeüsteemis pole	Kontrollitud katalüsaator
Kontrollitud tahmafilter (kui on)	Kontrollitud kütusepaak	Kontrollitud kütusetorud
Kontrollitud kütusepaagi kork		

## Proovisõit ja sõiduomadused

Kinnitatud sujuv kiirendus	Kinnitatud sujuv käiguvahetus	Kontrollitud siduri töö
Kontrollitud pidurdamise kvaliteet	Kinnitatud stabiilne sõit	